

# **Strategia Ichimoku dla początkujących i zaawansowanych inwestorów. Analiza bieżącej sytuacji na rynkach.**

Kamil Oziemczuk

Analityk

Dom Maklerski IDM SA ([www.idmtrader.pl](http://www.idmtrader.pl))

# Agenda prezentacji

- 1) Wprowadzenie do Ichimoku,
- 2) Historia Ichimoku,
- 3) Budowa Ichimoku,
- 4) Strategie handlu w oparciu o Ichimoku,
- 5) Polecane pozycje książkowe,
- 6) Przegląd obecnych trendów na rynkach.

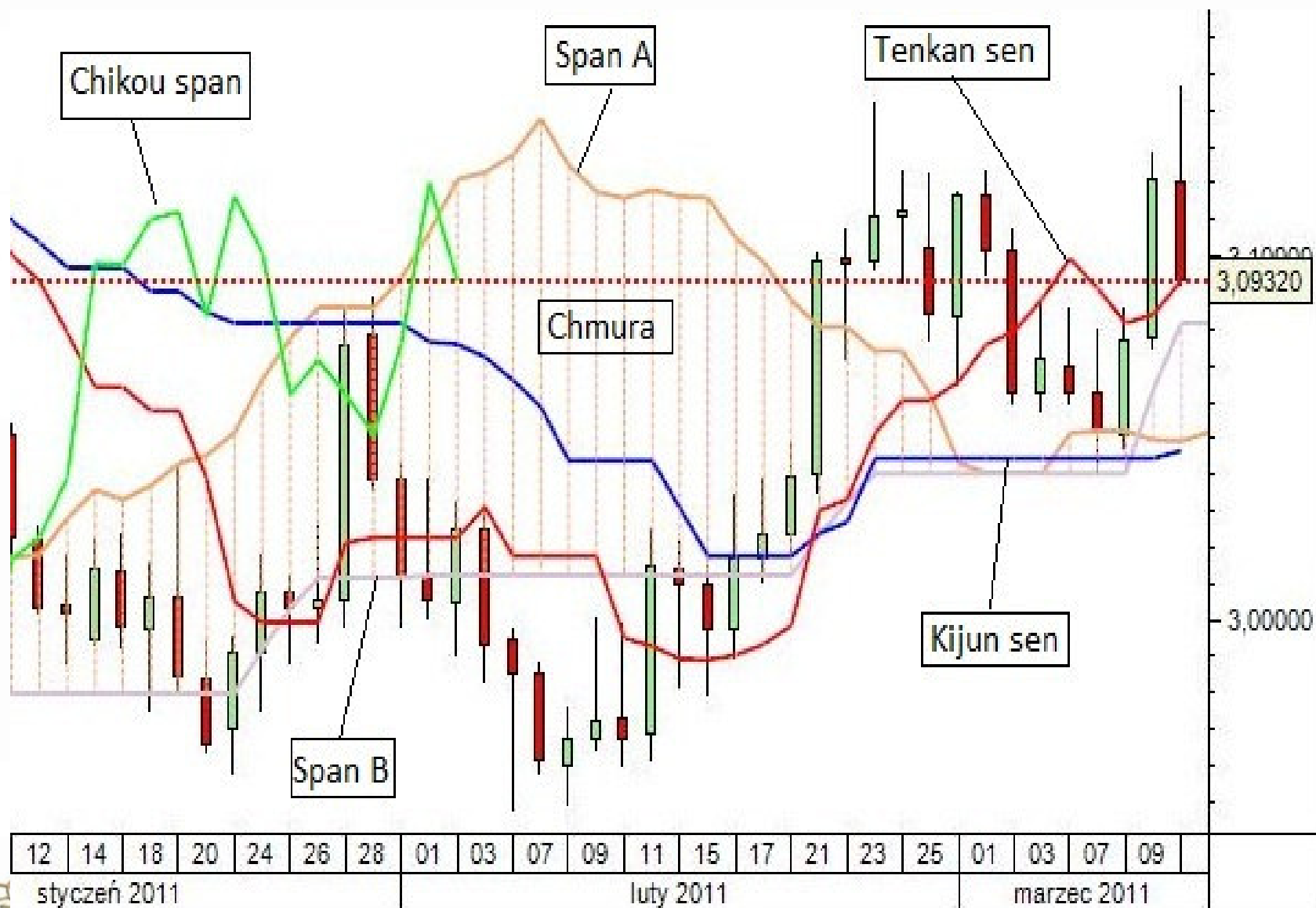
# Wprowadzenie do Ichimoku

- Japońska strategia inwestycyjna,
- 'Równowaga na rzut oka',
- Wskaźnik trendowy,
- Wykorzystywana na wszystkich rynkach (akcje, waluty, surowce itd.) oraz na każdym interwale czasowym (począwszy od minutowego).

Ichimoku składa się z pięciu linii:

- Tenkan sen,
- Kinjun sen,
- Chikou span,
- Span A,
- Span B.

Przestrzeń pomiędzy span A a span B nazywana jest „chmurą”



# Ichimoku a średnie kroczące

Złoto - wykres dzienny



Linie Ichimoku różnią się od średnich kroczących, ponieważ biorą pod uwagę historyczne maksima oraz minima, a nie tylko ceny zamknięcia, jak w przypadku średnich kroczących. Linie rysowane na podstawie maksimów oraz minimów są zdecydowanie bardziej elastyczne i szybciej reagują na zmiany rynkowe niż średnie kroczące.

Złoto - wykres dzienny





Złoto - wykres dzienny



# Historia Ichimoku

Analiza Ichimoku powstała przed II wojną światową, ale po raz pierwszy została zaprezentowana w **1968** r. Pełna nazwa tej metody brzmi **Ichimoku Kinko-Hyo**. Twórcą jest **Goichi Hosoda**. Pomogli mu w tym jego studenci, ponieważ dokonanie wszystkich obliczeń wymagało wielu miesięcy pracy całej grupy ludzi. Nie było jeszcze komputerów i wszystko obliczenia trzeba było przeprowadzić ręcznie.

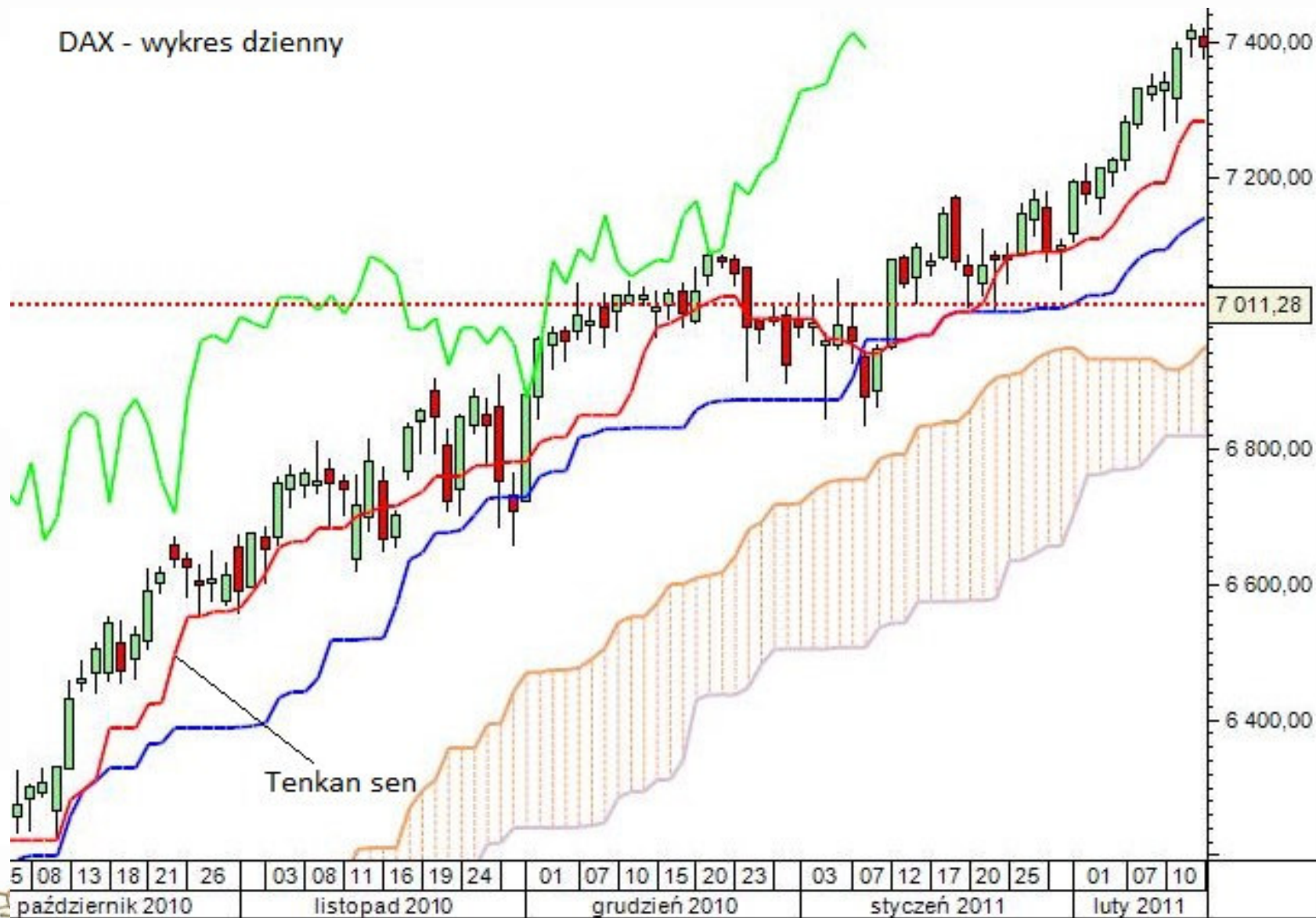
# Budowa Ichimoku

## Tenkan sen

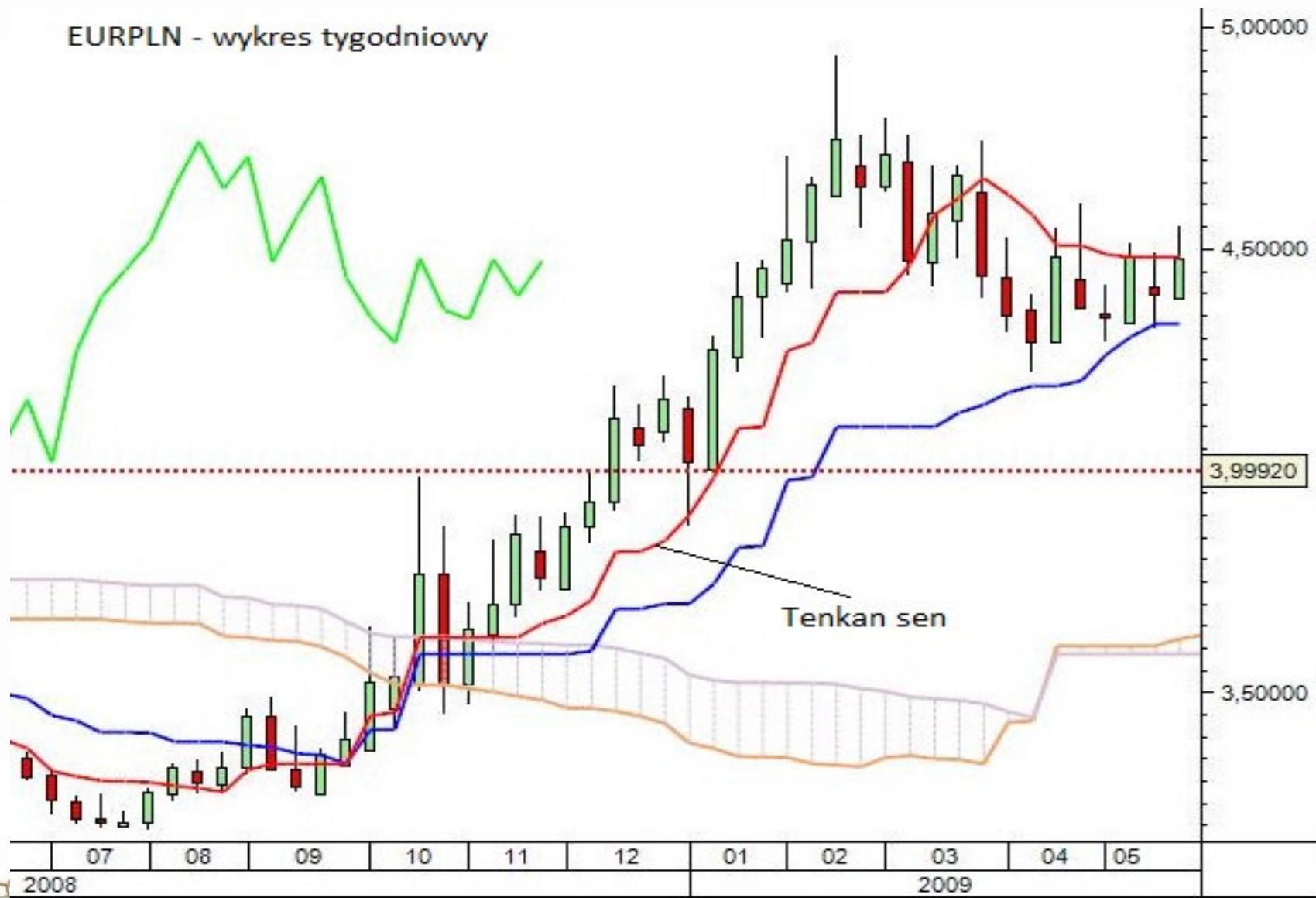
Jest to średnia z najwyższego szczytu i najniższego minimum z ostatnich 9 okresów czasowych. Linia ta w trendzie znajduje się zazwyczaj najbliżej ceny i w przypadku korekty **stanowi pierwszy poziom wsparcia / oporu**. Najlepiej sprawdza się w silnym trendach.



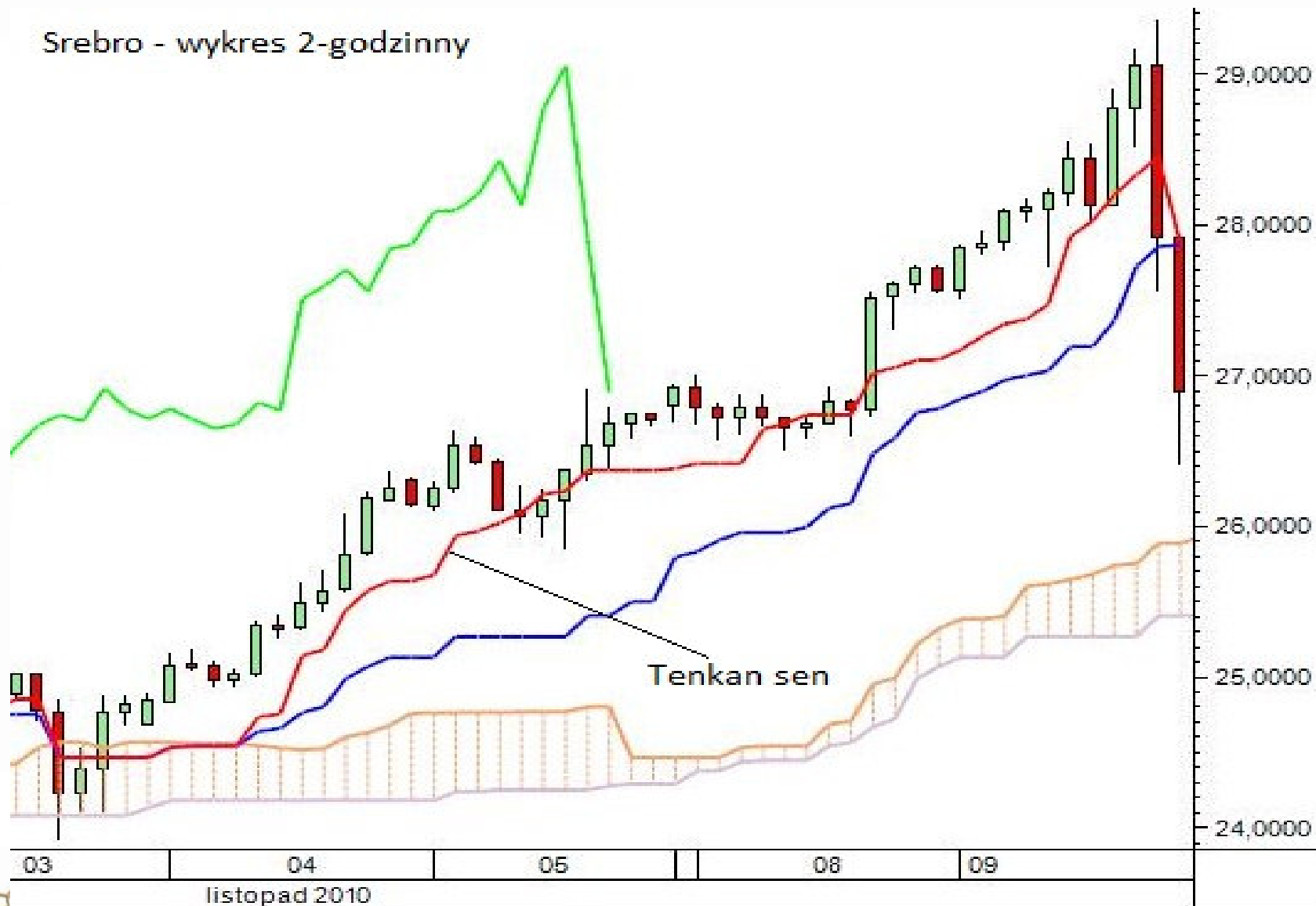
DAX - wykres dzienny



EURPLN - wykres tygodniowy



Srebro - wykres 2-godzinny

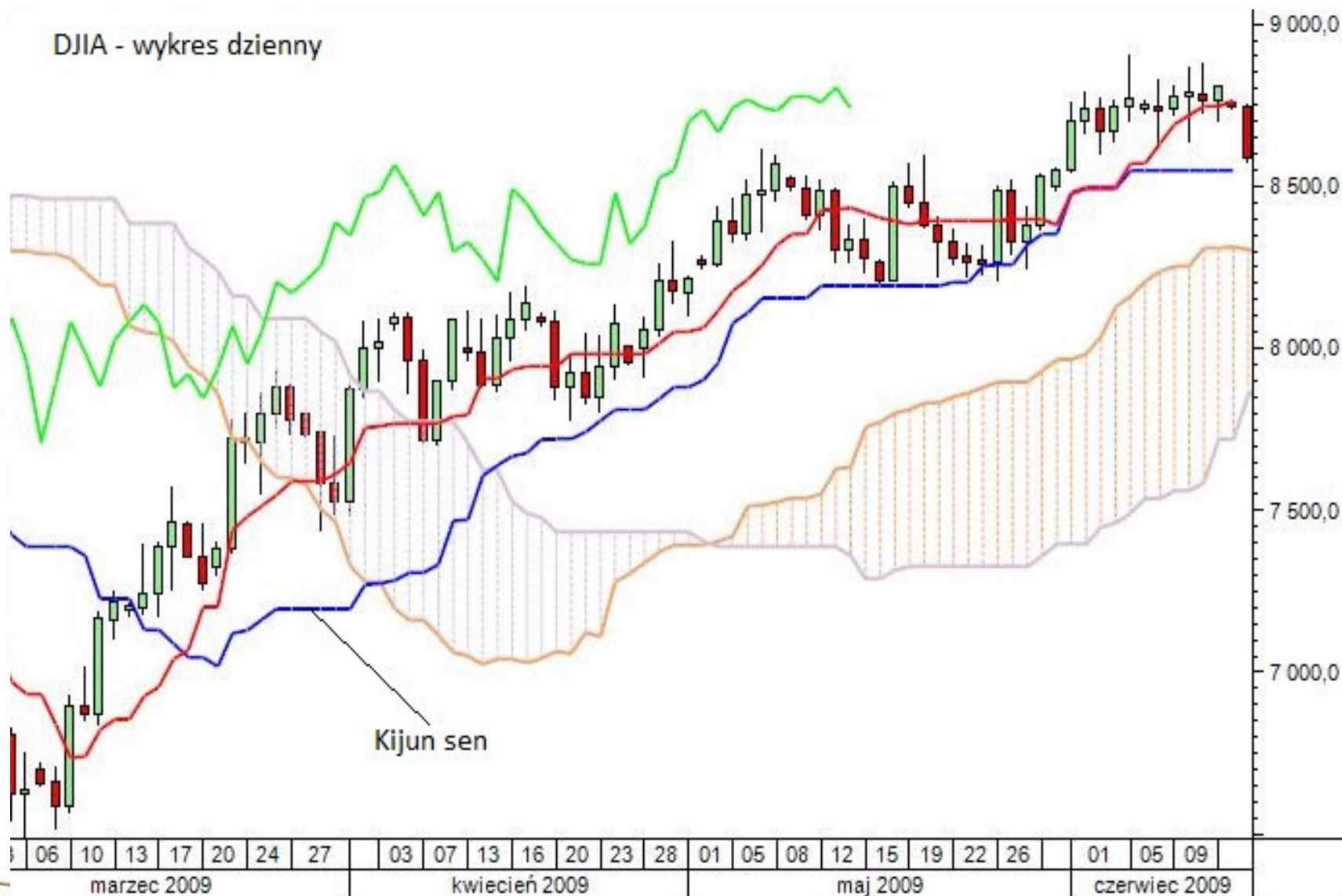


## Kinjun sen

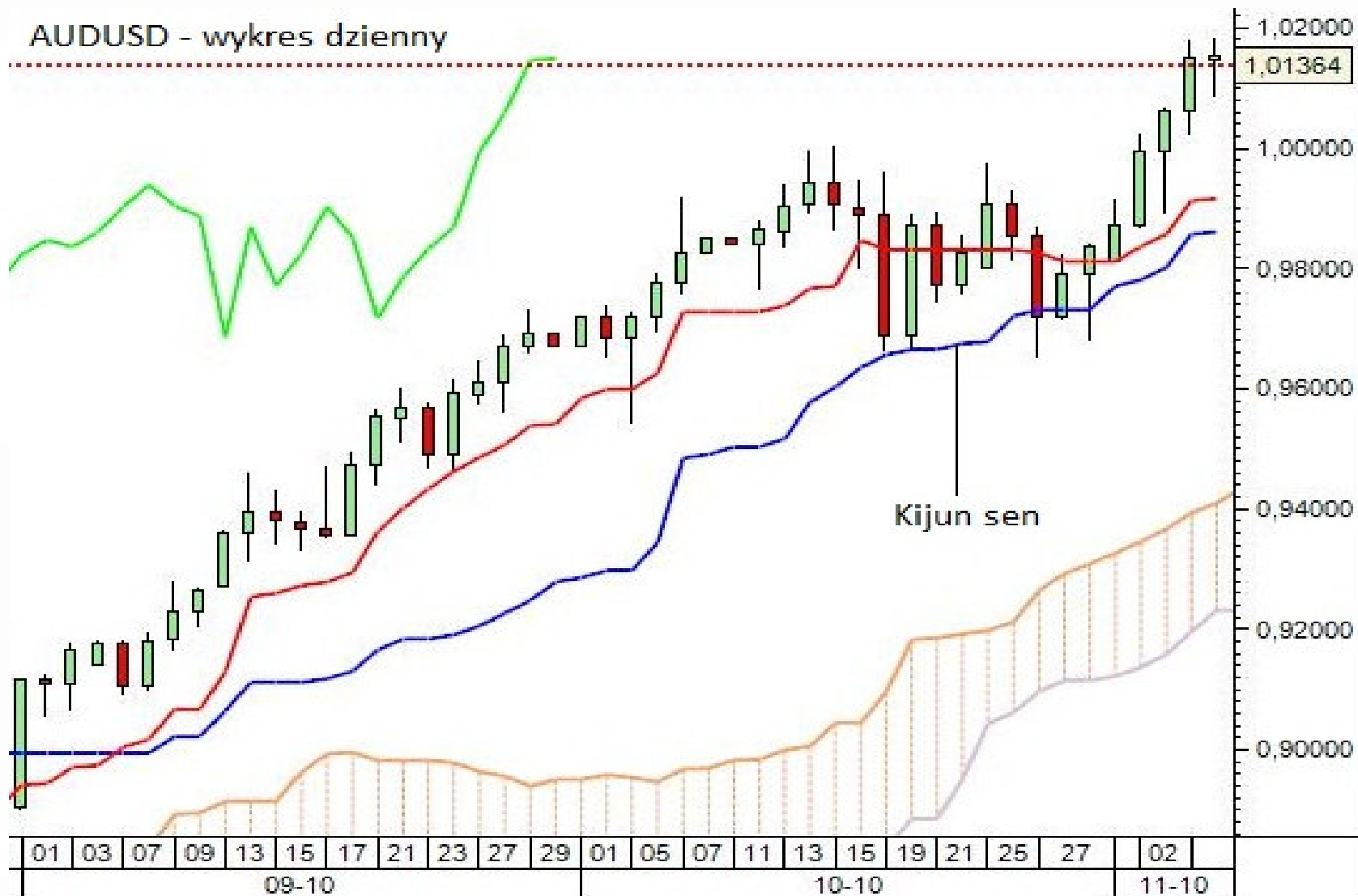
Jest to średnia z najwyższego szczytu i najniższego minimum w ostatnich 26 okresach czasowych. W trendzie jest po tenkan sen kolejnym poziomem wsparcia / oporu. Kijun sen jest zdecydowanie silniejszym poziomem na którym może zatrzymać się cena. **Na linii tej często kończą się silne korekty** (w przeciwieństwie do tenkan sen).



DJIA - wykres dzienny



AUDUSD - wykres dzienny



FTSE - wykres dzienny



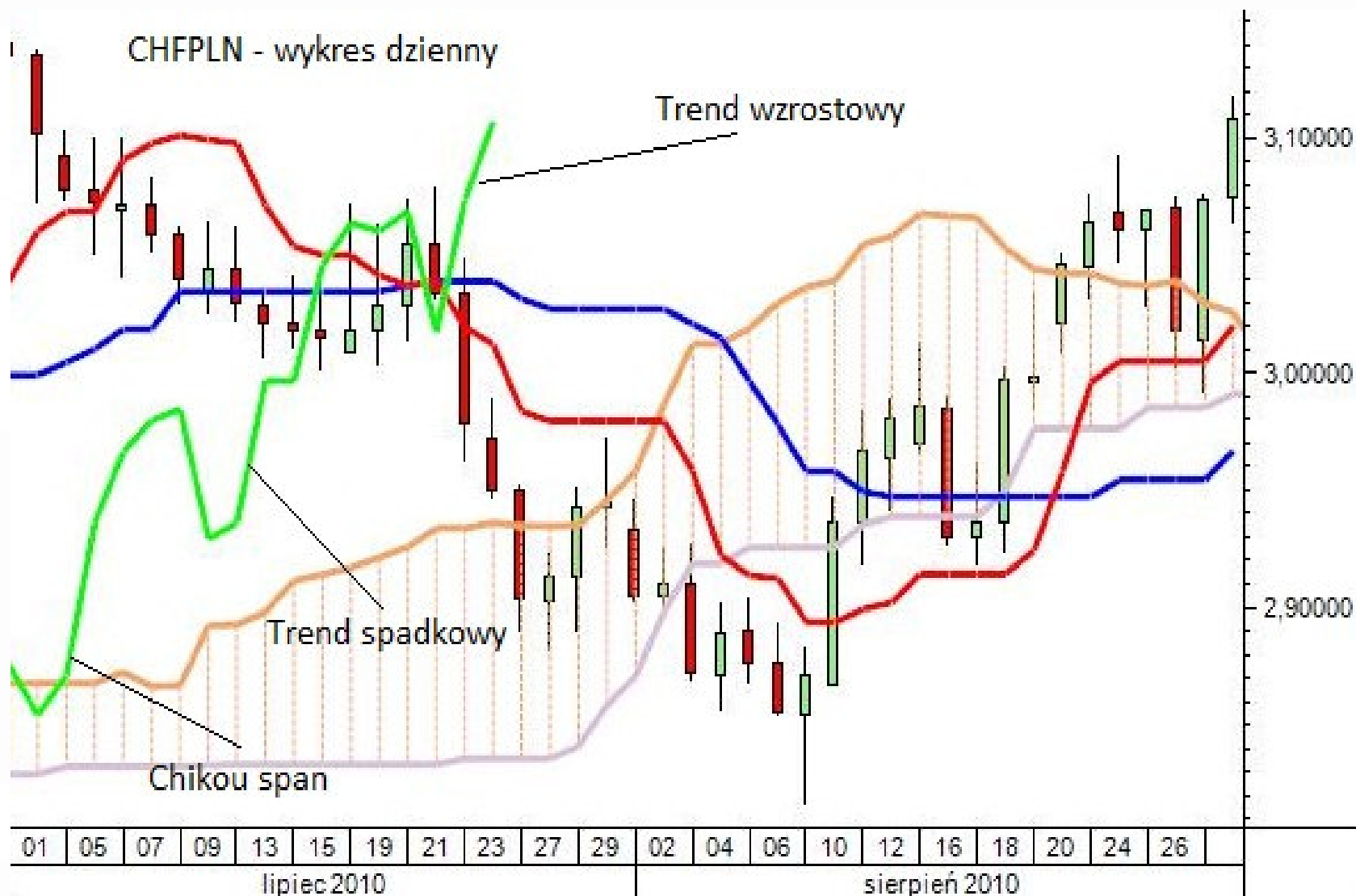


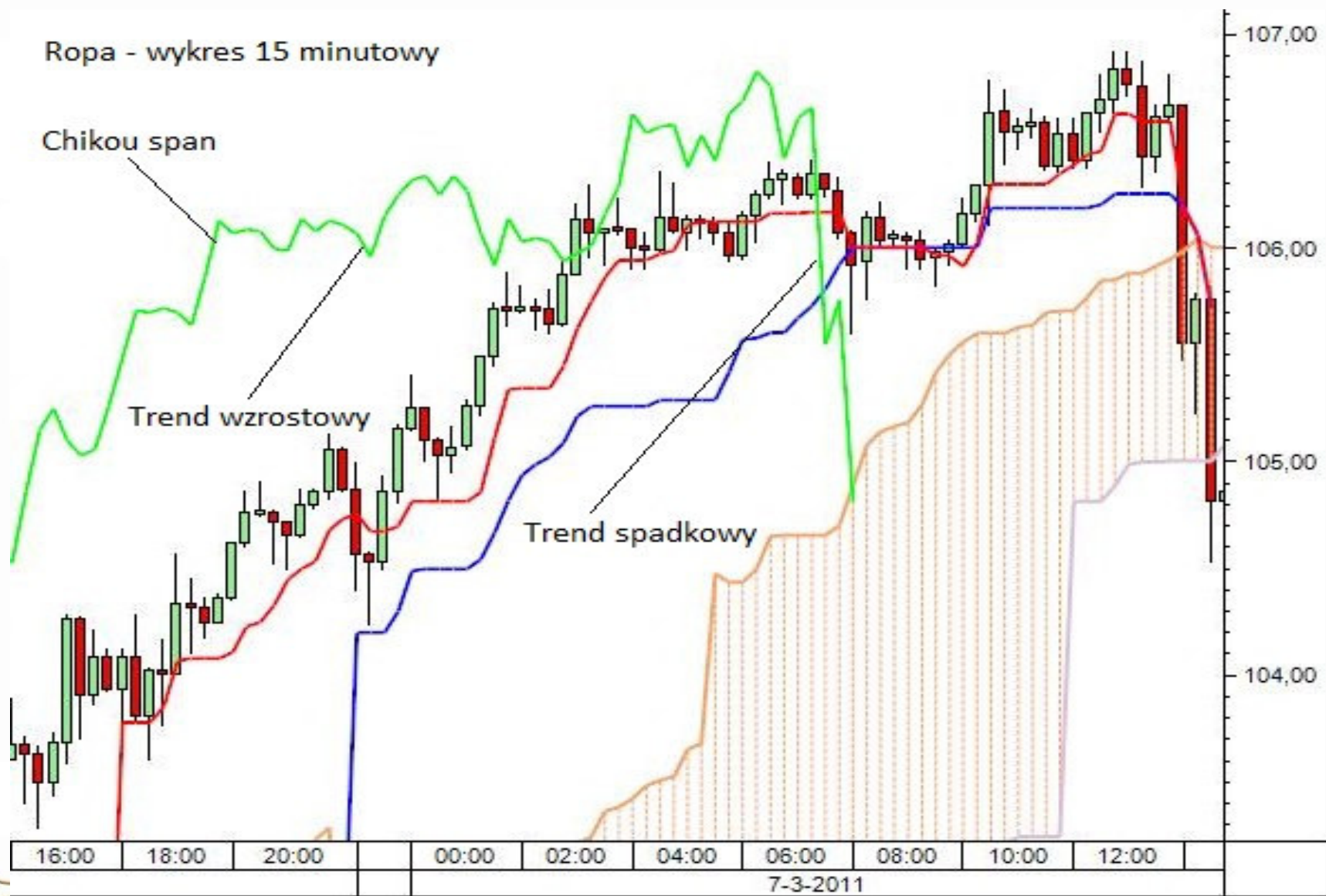
## Chikou span

Linia ta jest obecną ceną zamknięcia, ale przeniesiona jest w czasie o 26 okresów czasowych wstecz. Pozwala to nam porównać, jak instrument finansowy zachowuje się obecnie w porównaniu do ceny z przed 26 okresów czasowych. **Jeśli chikou span znajduje się ponad ceną – trend jest wzrostowy, jeśli znajduje się pod ceną – trend jest spadkowy.**

## Chikou span

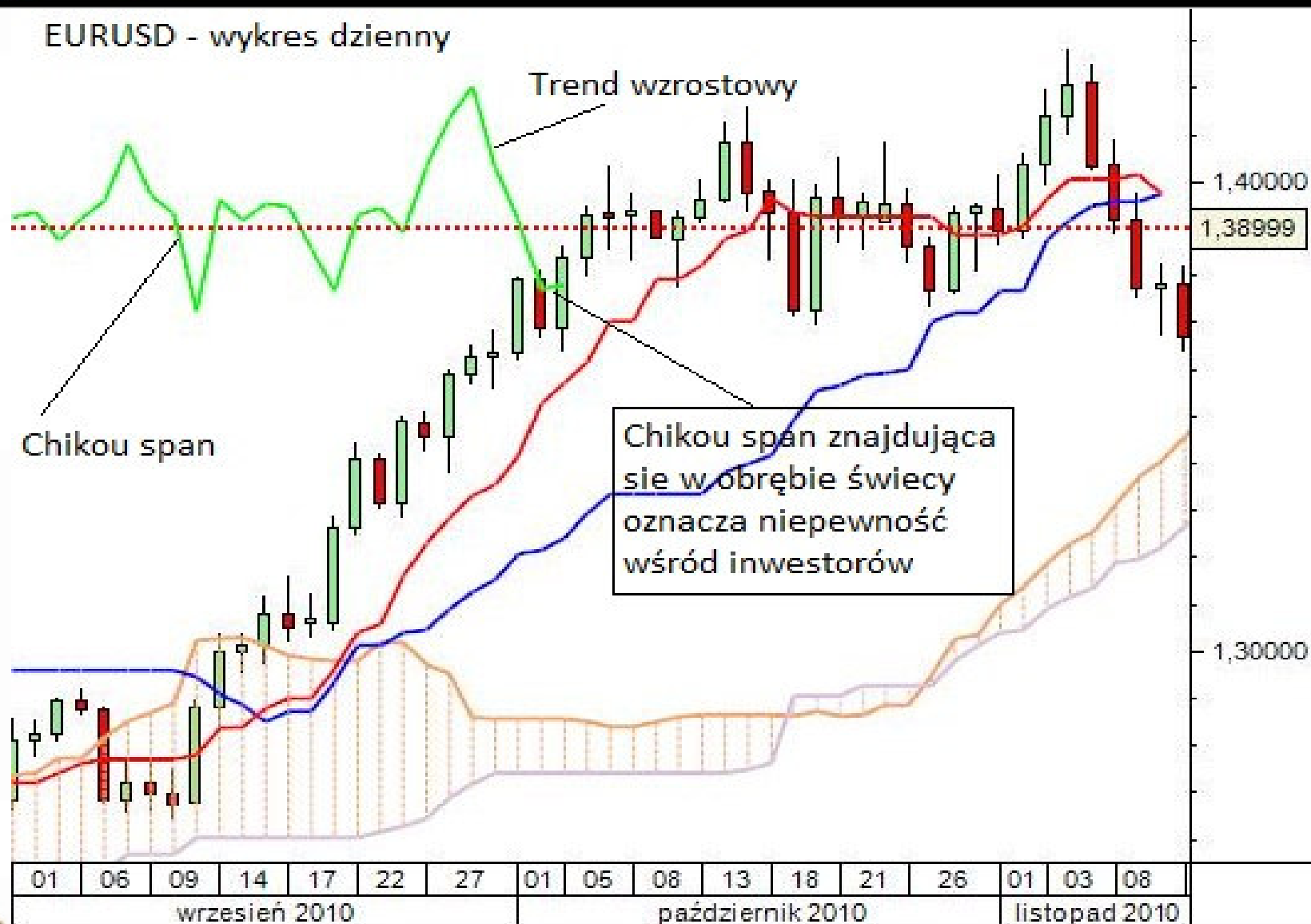
Obserwując elementy Ichimoku, chikou span jest linią, którą zazwyczaj zauważamy na końcu. Chikou span jest jednak **jednym z najważniejszych wskaźników tej analizy**. Często jest wykorzystywana nie bezpośrednio jako sygnał transakcyjny, ale jako potwierdzenie dla innych sygnałów.



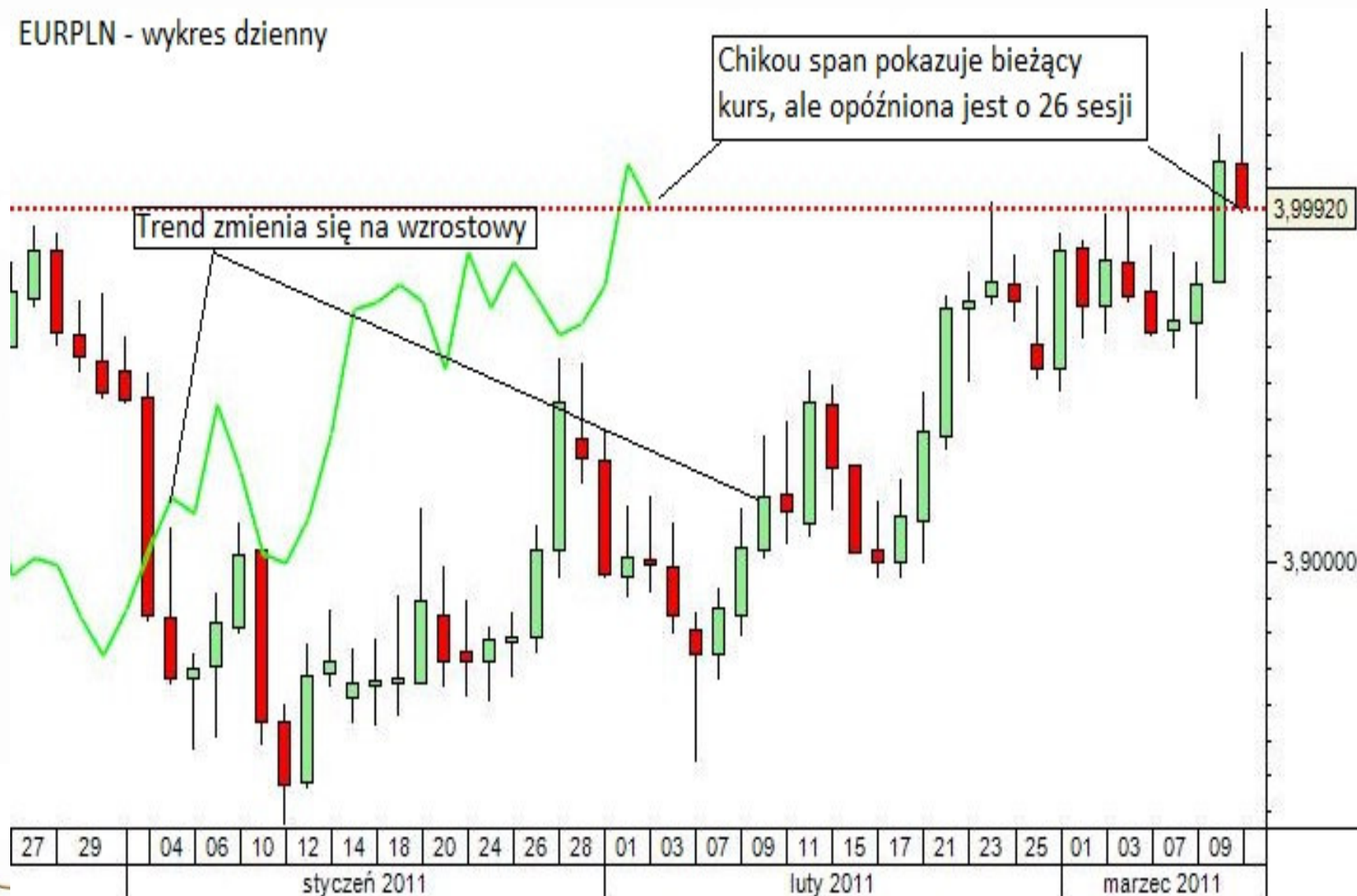




EURUSD - wykres dzienny

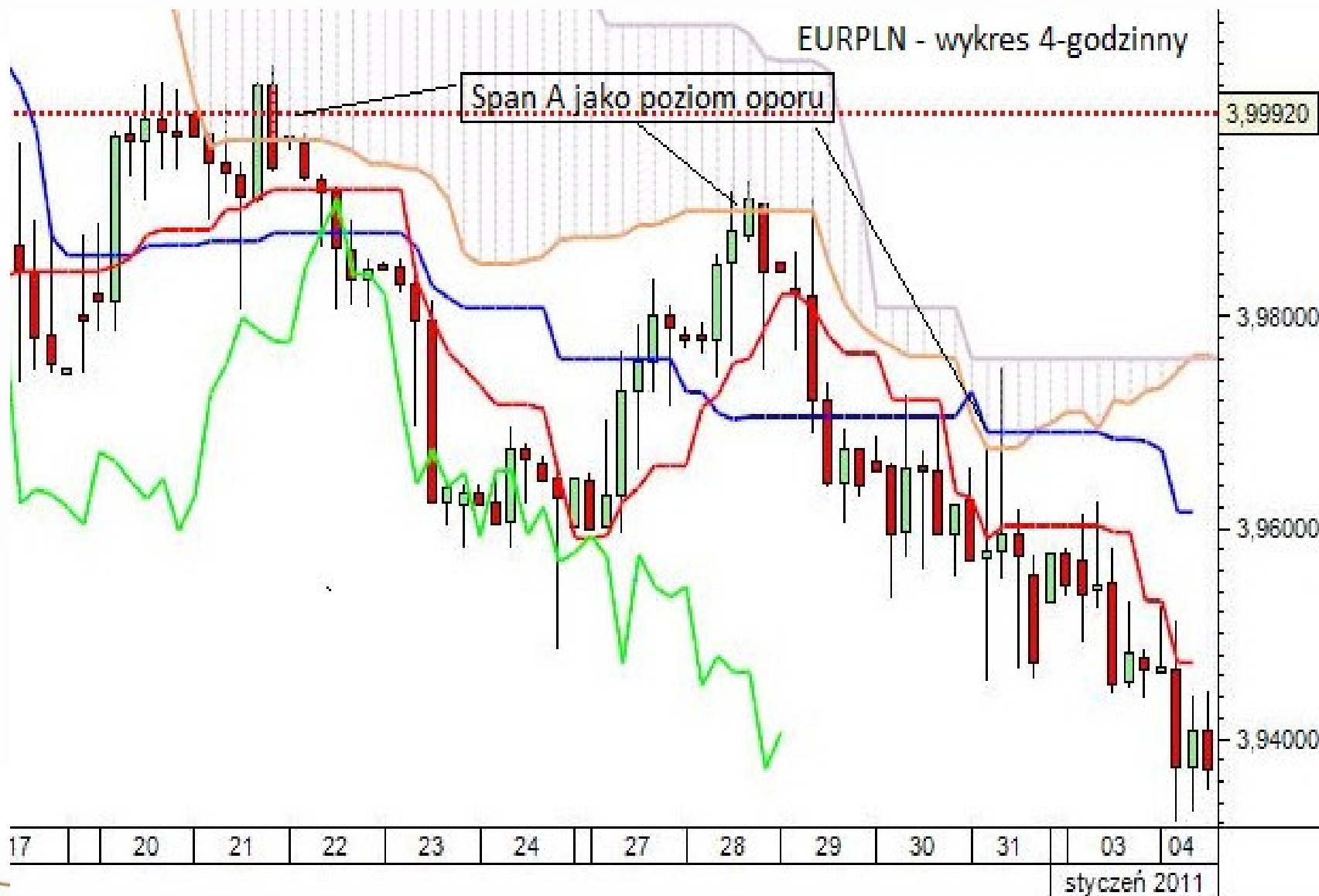


EURPLN - wykres dzienny

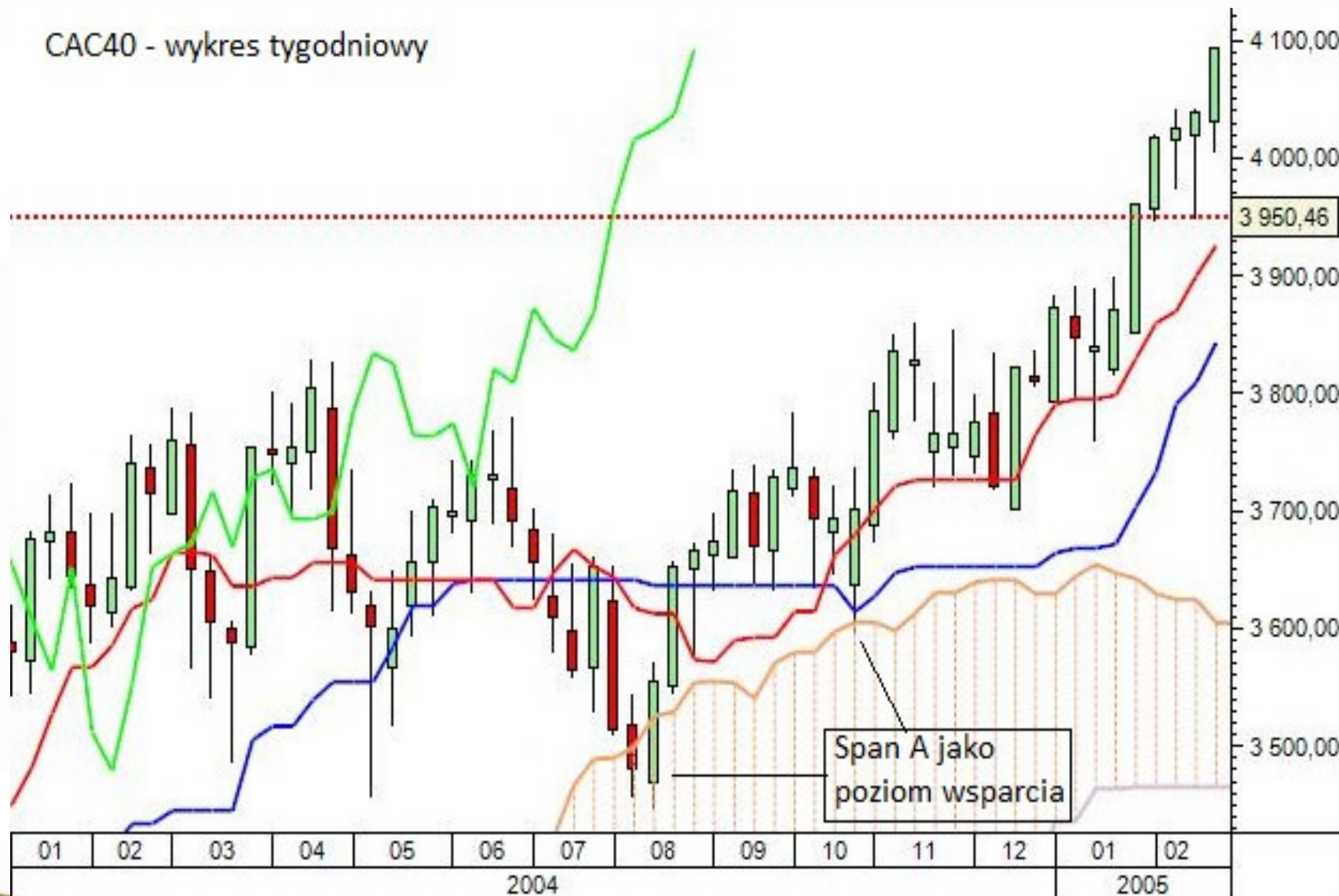


## Span A

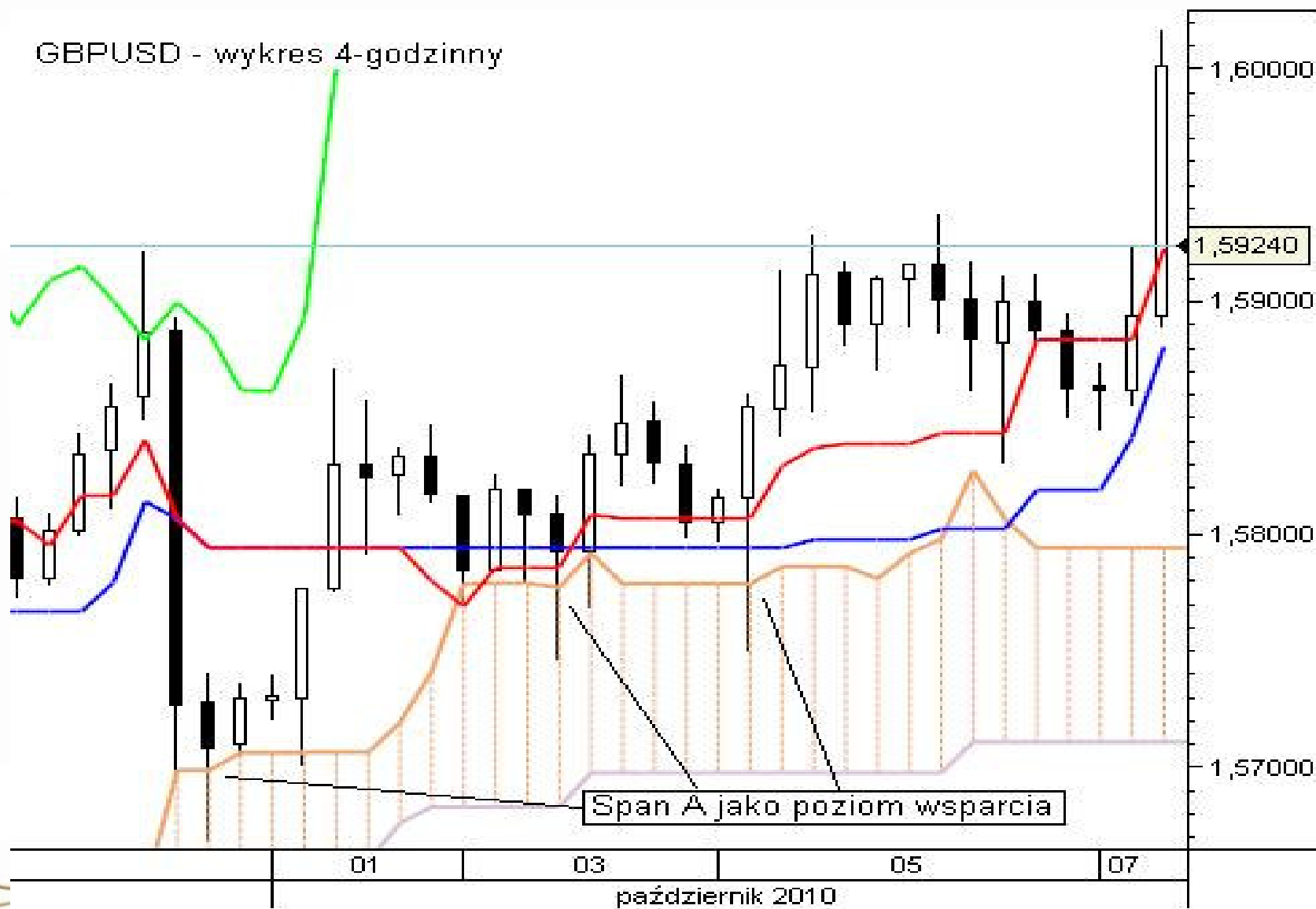
Jest jedną z dwóch linii która tworzy chmurę Ichimoku. Powstaje z obliczenia średniej wartości tenkan sen oraz kinjun sen przez ostatnie 26 okresów. **Linia ta jest przesunięta o 26 okresów do przodu**, w związku z czym zalicza się ona do wskaźników wyprzedzających. Oznacza to, że wskazuje ona, jak kurs może zachowywać się w przyszłości. **Stanowi również poziom wsparcia / oporu.**



CAC40 - wykres tygodniowy



GBPUSD - wykres 4-godzinny



## Span B

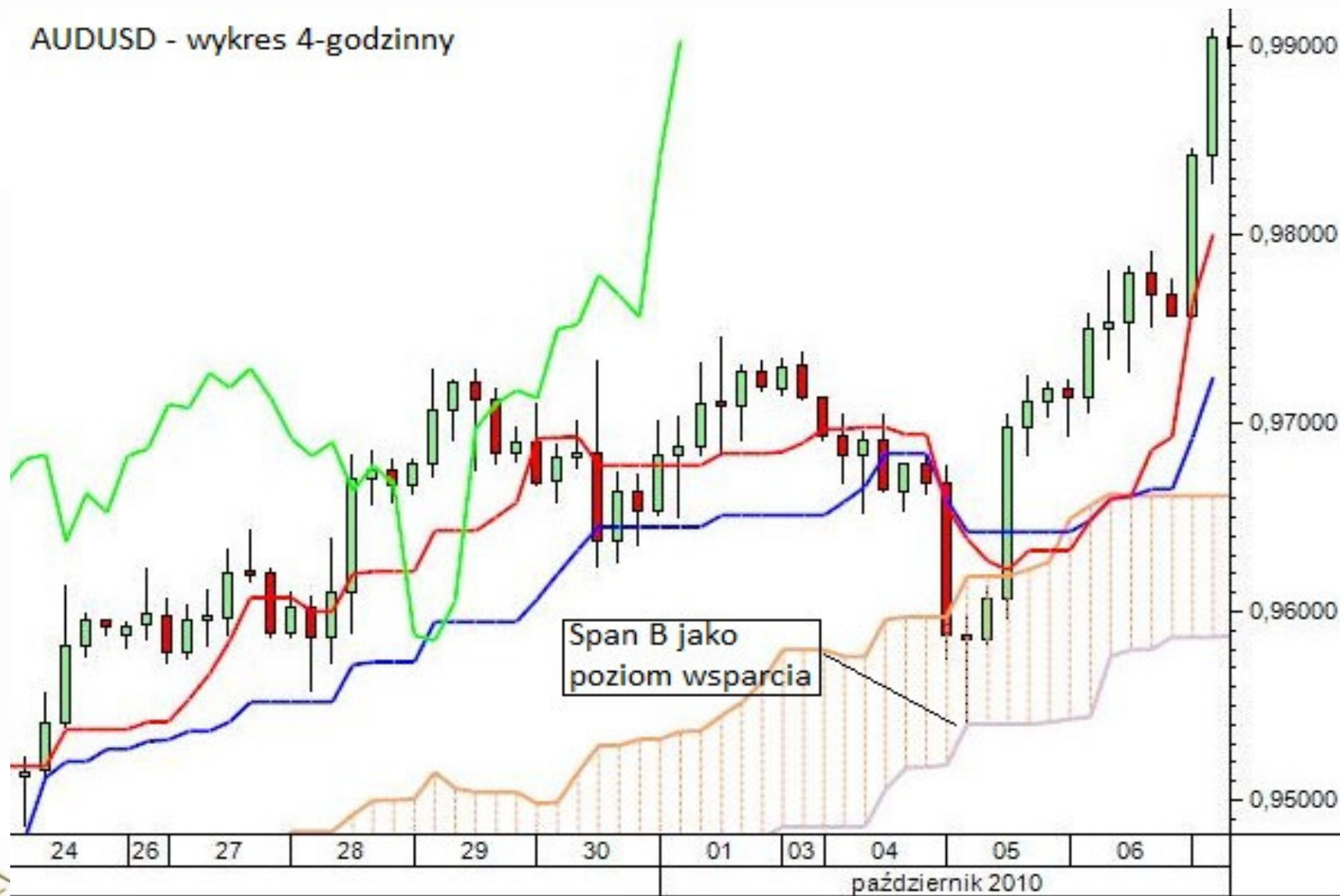
Wraz z linią span A tworzy chmurę Ichimoku. Bierze pod uwagę największy zakres ze wszystkich linii Ichimoku. Wylicza się ją poprzez obliczenie średniej z najwyższego szczytu oraz najniższego minimum w ostatnich 52 okresach czasowych. **Podobnie jak span A, przesunięta jest o 26 okresów do przodu. Stanowi poziom wsparcia / oporu.**

Srebro - wykres dzienny





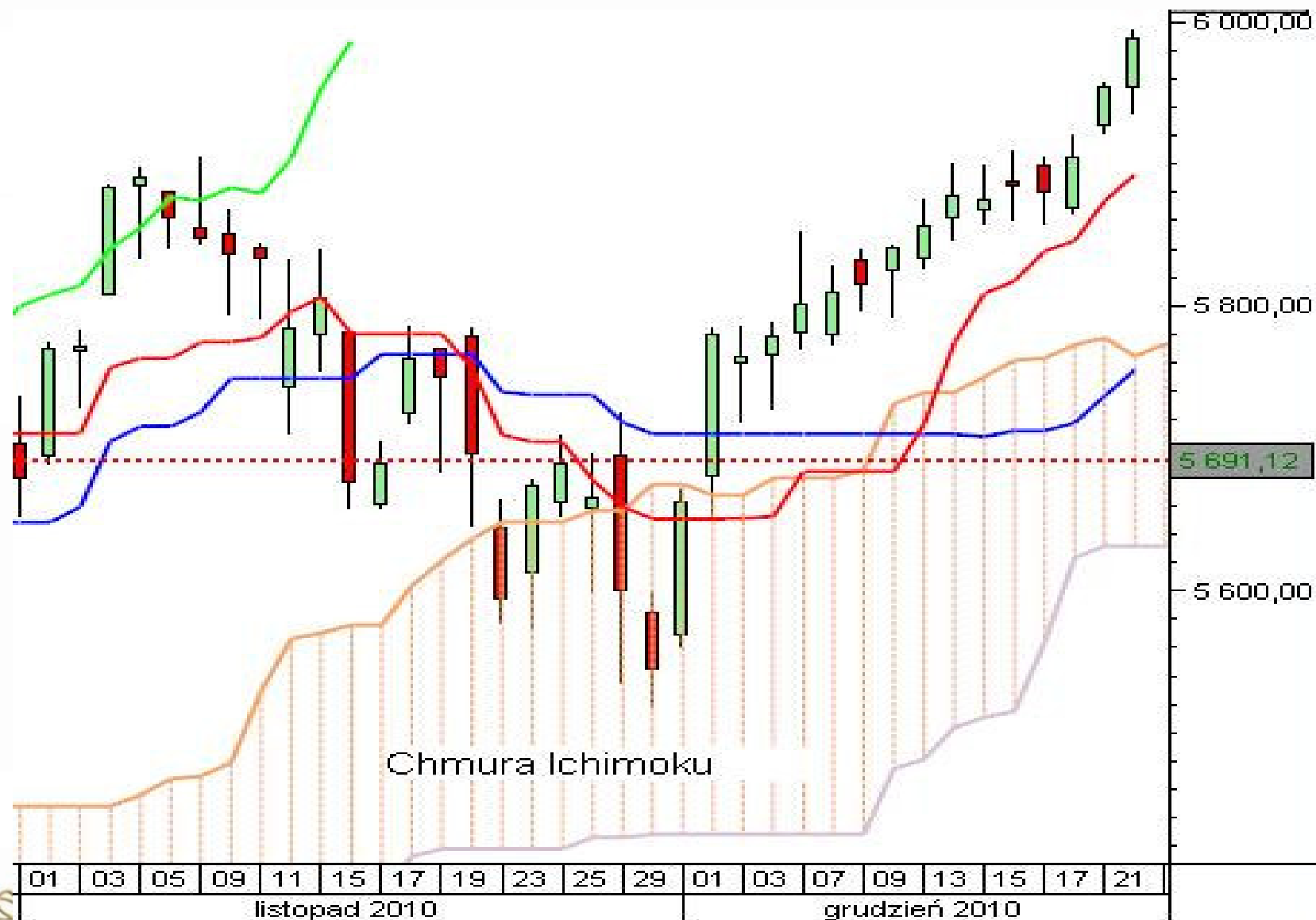
AUDUSD - wykres 4-godzinny

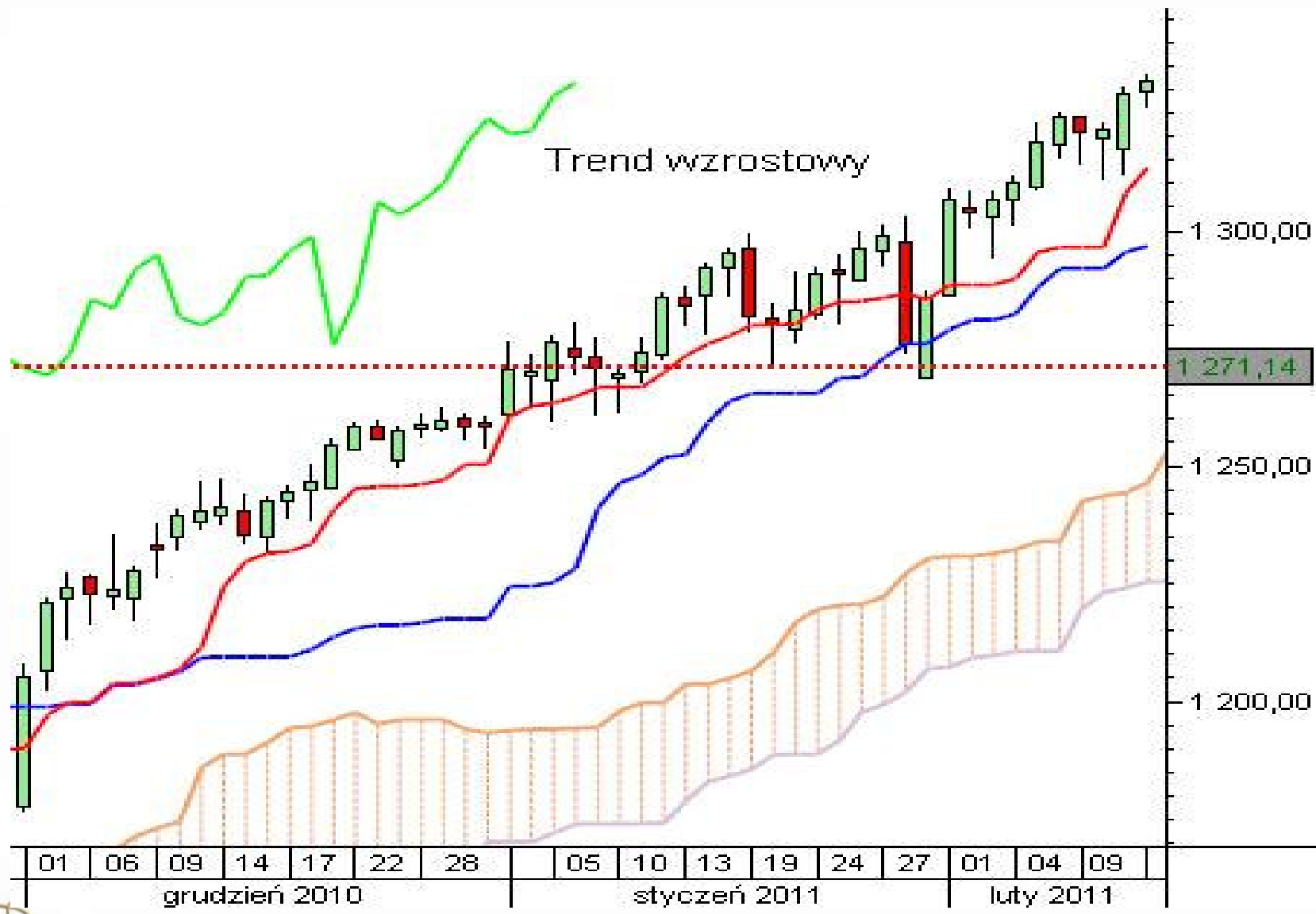




## Chmura Ichimoku

Jest najistotniejszym elementem Ichimoku. Składa się na nią linia span A oraz span B. Dostarcza nam najwięcej informacji spośród wszystkich komponentów Ichimoku. Najważniejsze to **poziomy wsparcia / oporu**, które wykorzystujemy, kiedy na wykresie panuje trend wzrostowy lub spadkowy. Jeśli **wykres instrumentu finansowego znajduje się w chmurze, jest to informacja, że trwa konsolidacja** i mamy niezdecydowanie wśród inwestorów. Chmura Ichimoku pokazuje nam również jaki mamy **trend na wykresie**.









# Strategie handlu Ichimoku

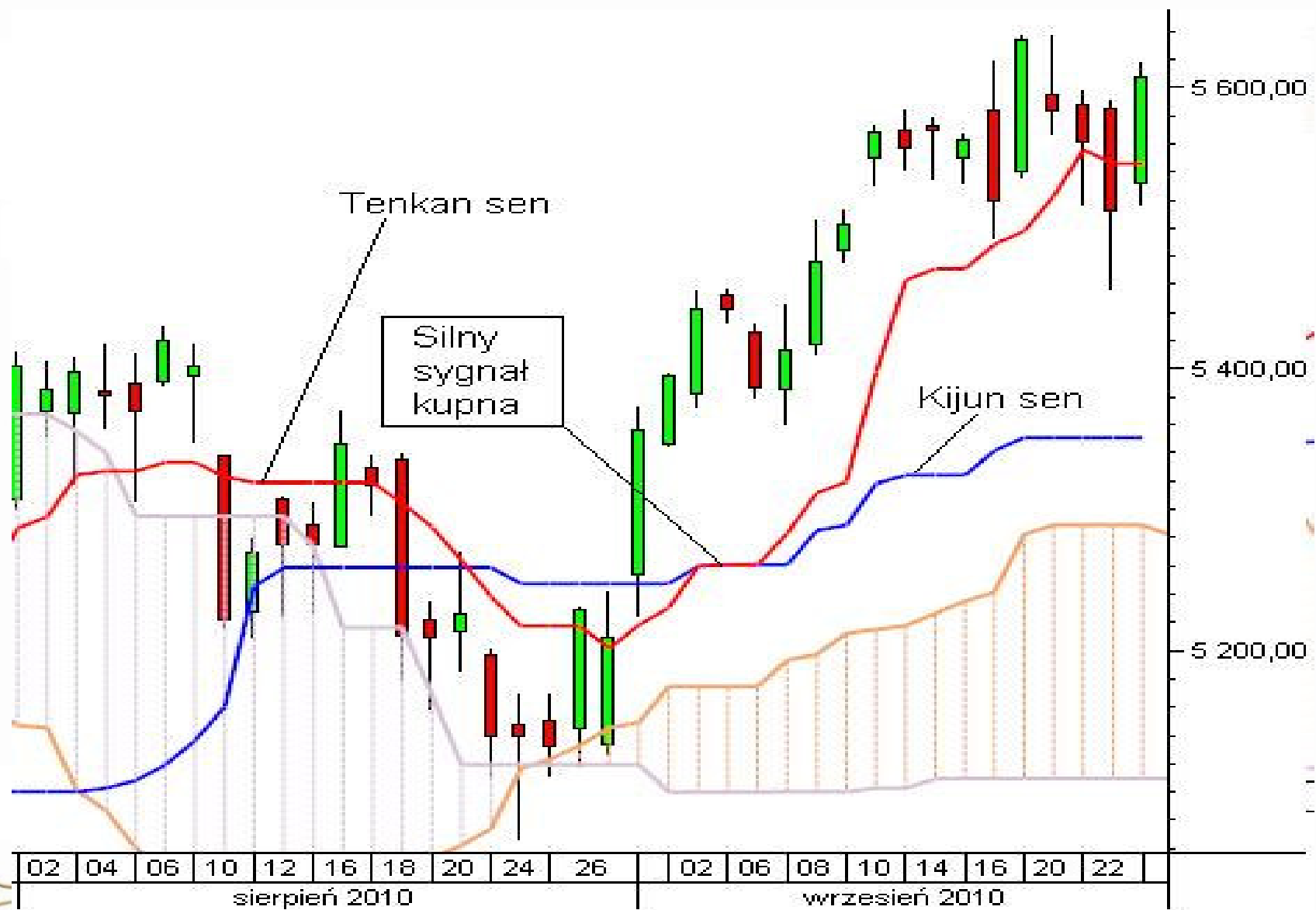
## 1) Przecięcie tenkan sen z kijun sen

- Jeden z popularniejszych momentów dokonania transakcji,
- Sygnał może być słaby, neutralny lub silny (w zależności od miejsca wystąpienia sygnału względem chmury oraz kierunku pozycji)

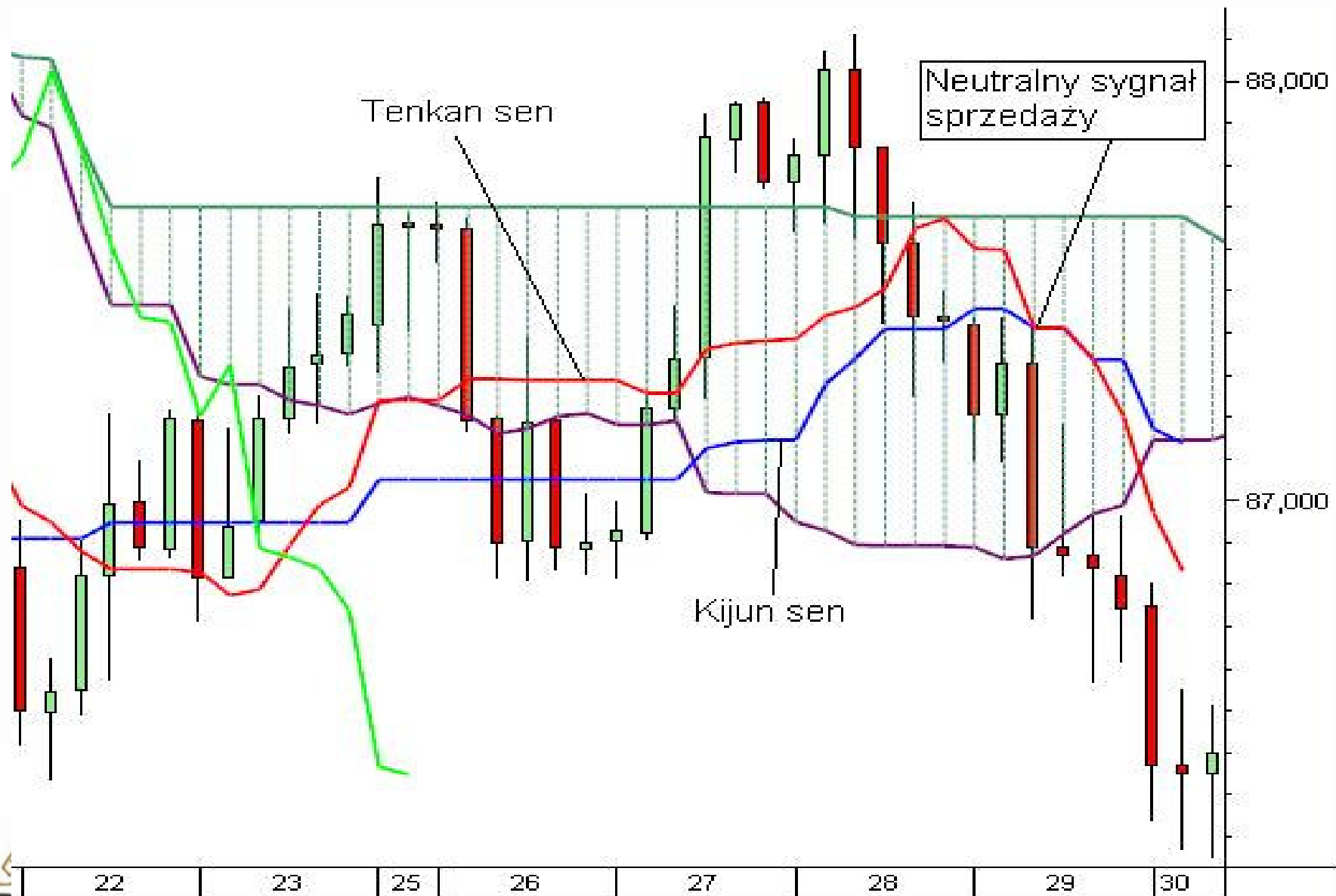














**Kierunek****Siła sygnału****Zdarzenie**

Kupno (długa pozycja)

Słaby

Tenkan sen przecina do góry kijun  
sen poniżej chmury

Kupno (długa pozycja)

Neutralny

Tenkan sen przecina do góry kijun  
sen w chmurze

Kupno (długa pozycja)

Silny

Tenkan sen przecina do góry kijun  
sen nad chmurą

Sprzedaż (krótka pozycja)

Słaby

Tenkan sen przecina do dołu kijun  
sen nad chmurą

Sprzedaż (krótka pozycja)

Neutralny

Tenkan sen przecina do dołu kijun  
sen w chmurze

Sprzedaż (krótka pozycja)

Silny

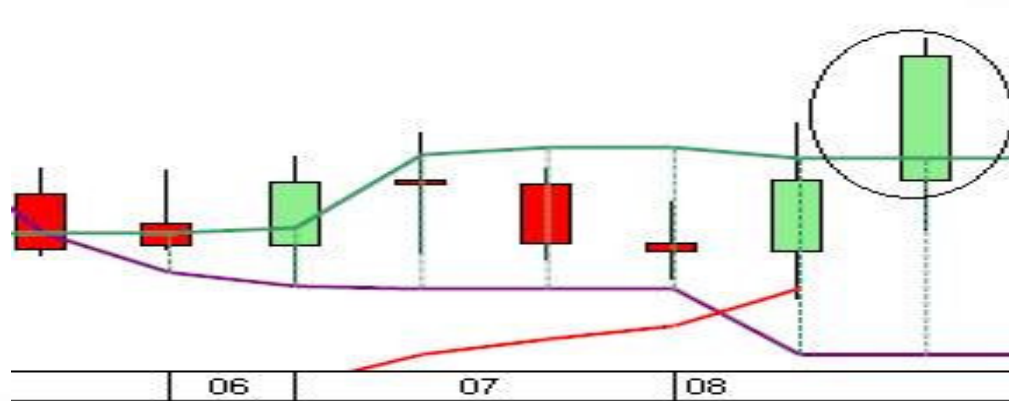
Tenkan sen przecina do dołu kijun  
sen pod chmurą

## 2) Wybicie z chmury

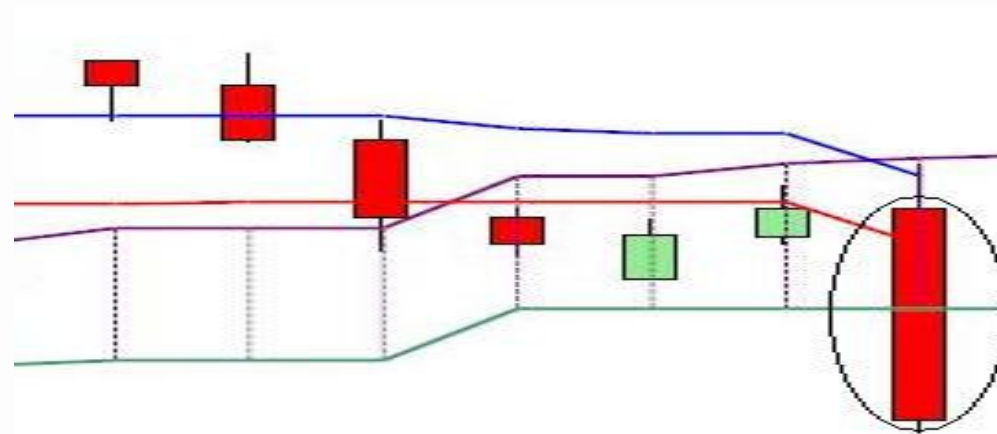
- Cena znajdująca się nad chmurą wskazuje trend wzrostowy,
- Cena znajdująca się w chmurze wskazuje na niepewność wśród inwestorów (konsolidacja),
- Cena znajdująca się pod chmurą wskazuje na trend spadkowy.



Zamknięcie świecy nad chmurą -> **sygnał kupna**



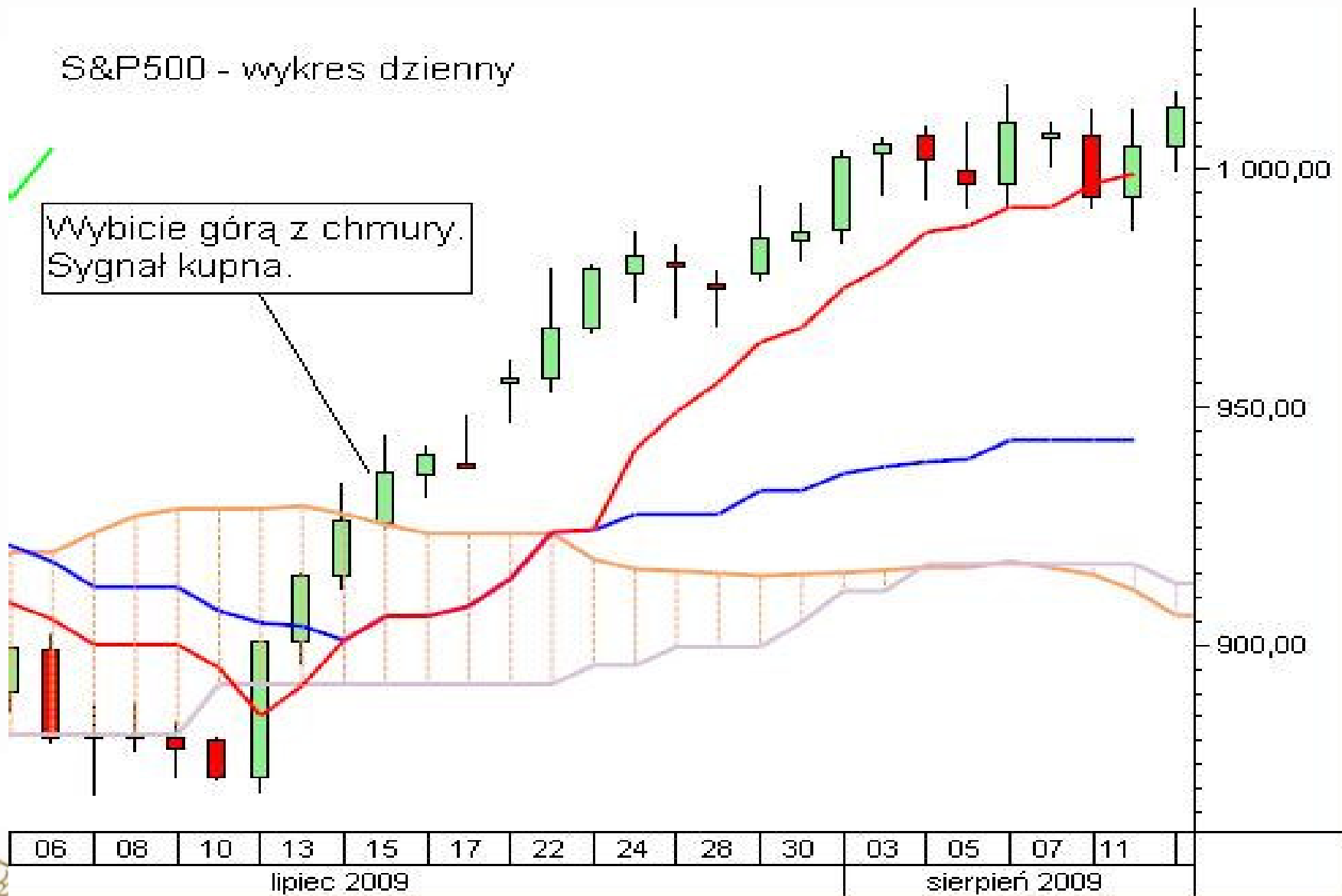
Zamknięcie świecy pod chmurą -> **sygnał sprzedaży**



AUDUSD - wykres dzienny



S&P500 - wykres dzienny



Ropa - wykres dzienny

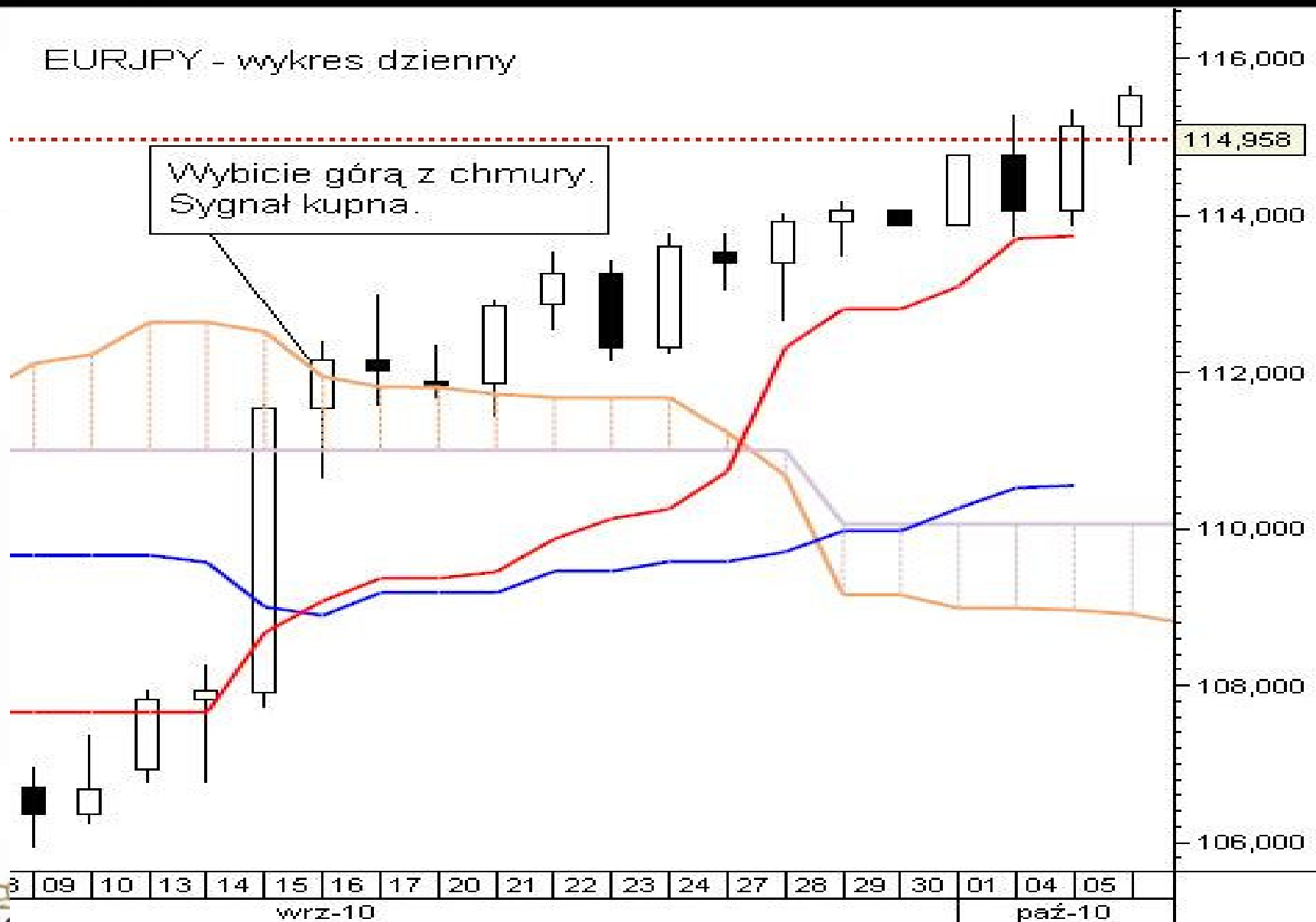


EURJPY - wykres dzienny



Wybicie dołem z chmury.  
S sygnał sprzedaży.

EURJPY - wykres dzienny



Transakcje na interwale czasowym **od 4H wzwyż** – mogą, ale nie muszą wymagać potwierdzenie trendu na większym interwale czasowym.

Transakcje na interwałach czasowych **mniejszych niż 4H wymagają potwierdzenia trendu** na interwale co najmniej cztery razy większym (np. transakcje na wykresie **15M** -> potwierdzenie na **1H** ; transakcja na **2H** -> potwierdzenie na **8H**).

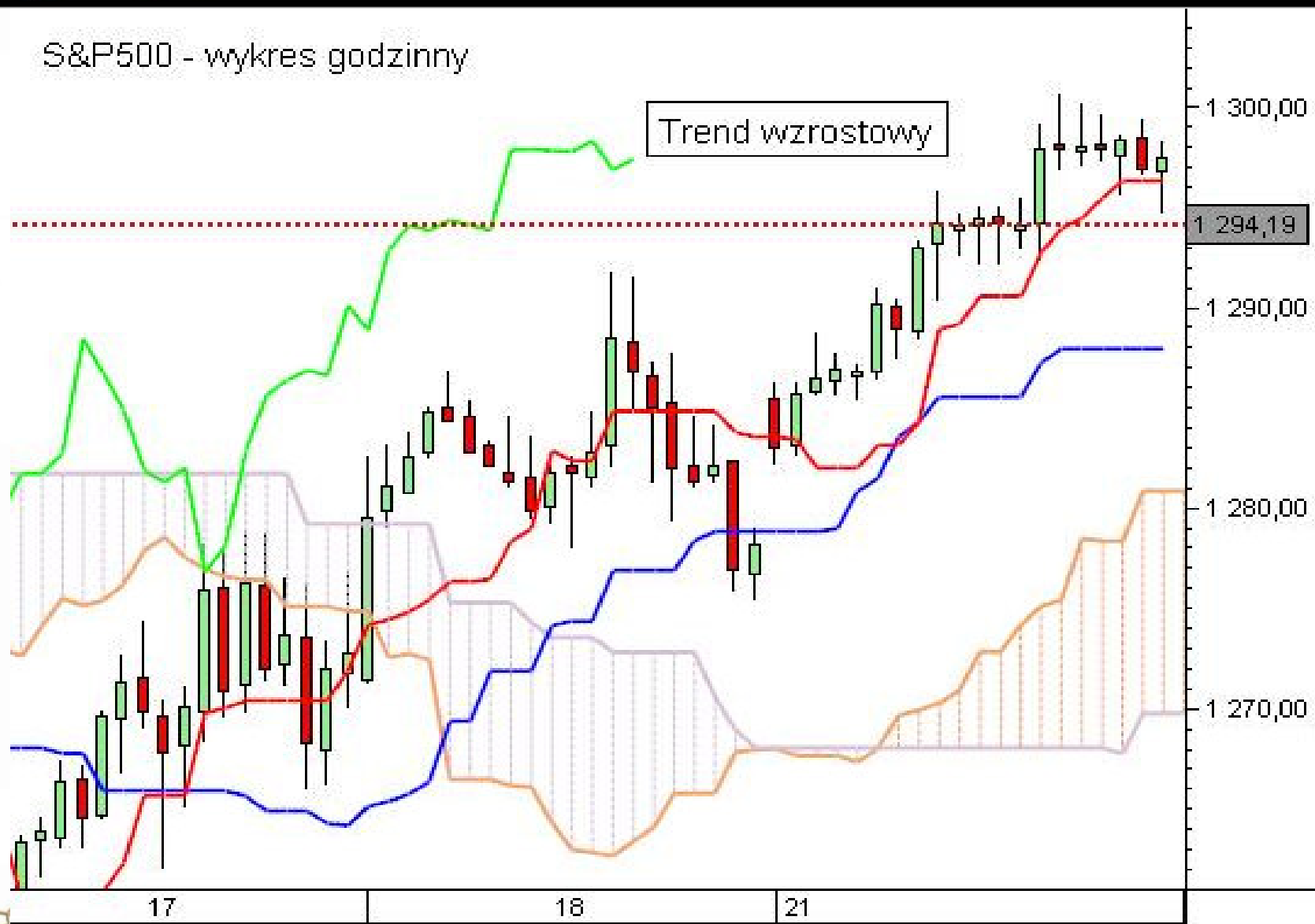
Dotyczy to wszystkich strategii Ichimoku.

S&P500 - wykres 15 minutowy





S&P500 - wykres godzinny



„Sukces na rynku zależy od gracza, a nie od systemu.” - Van K. Tharp

„Pamiętaj, że Twoim celem jest grać dobrze, a nie grać często.” - Alexander Elder

# Polecane pozycje książkowe

## Wykresy świecowe:

1. „Świecie i inne japońskie techniki analizowania wykresów świecowych” – S. Nison

## Ichimoku:

1. „Ichimoku – japońska strategia inwestycyjna” – K. Oziemczuk
2. „Ichimoku charts: an introduction to Ichimoku Kinko Clouds” – N. Elliot

## **Blog**

[www.ichimoku.blox.pl](http://www.ichimoku.blox.pl)

**Sygnaty Forex / Surowce:**

[www.mycharts.com.pl](http://www.mycharts.com.pl)

IDM TRADER

*Twój partner  
na globalnym rynku*

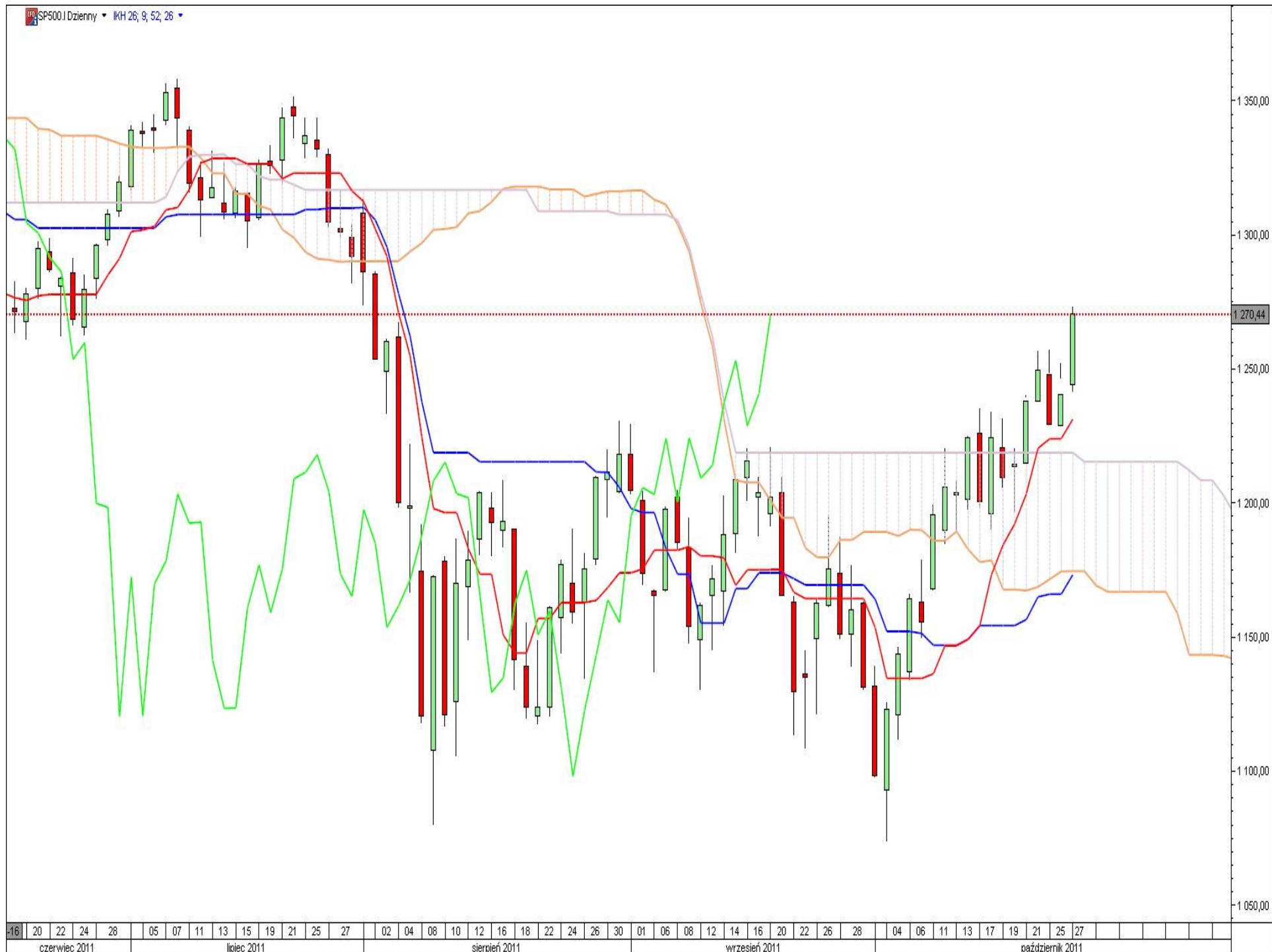


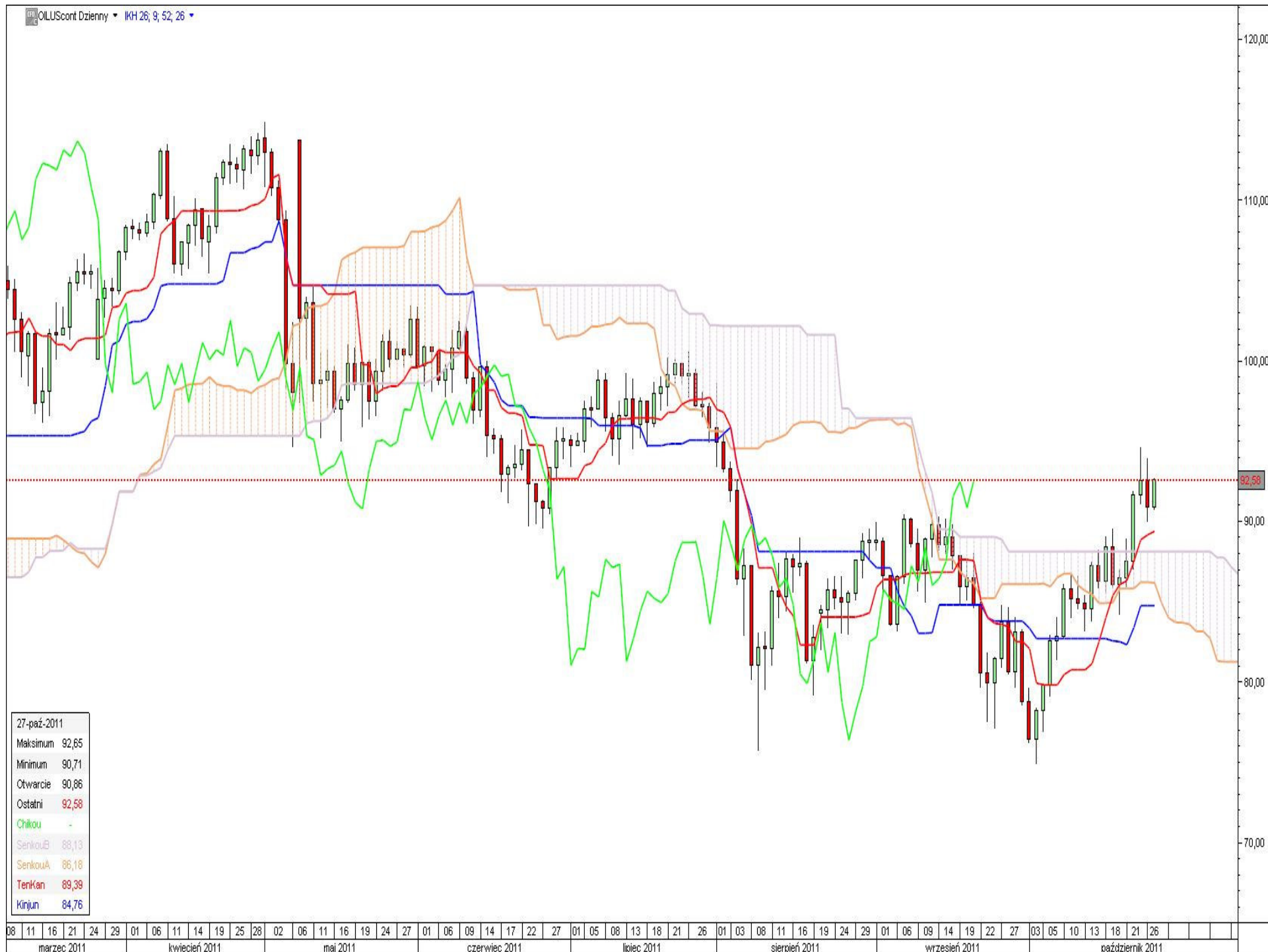
Find us on  
**Facebook**

[www.facebook.com/idmtrader](http://www.facebook.com/idmtrader)



SP500 | Dzienny | ICH 26, 9, 52, 26



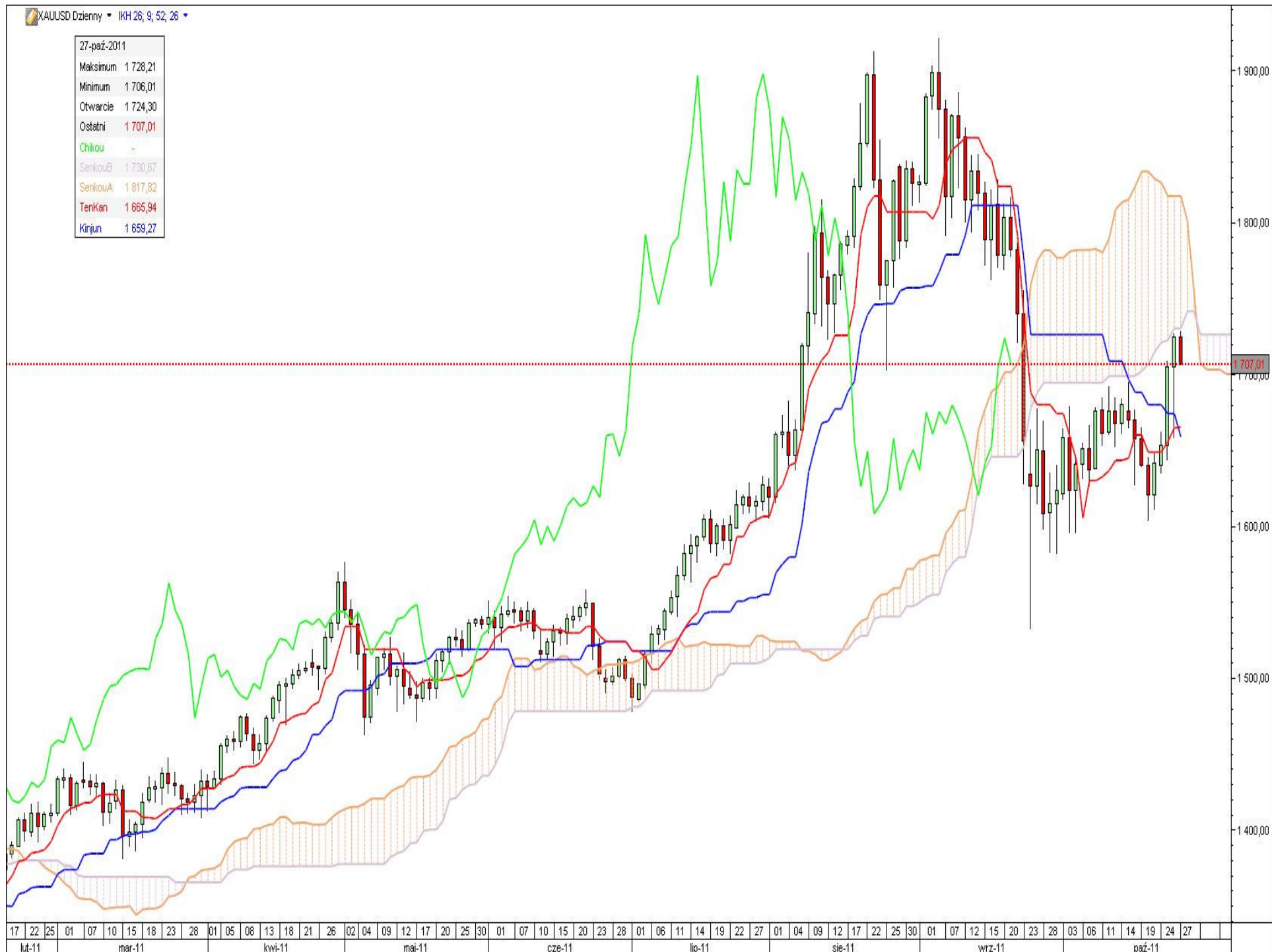


27-paź-2011	
Maksimum	92,65
Minimum	90,71
Otwarcie	90,86
Ostatni	92,58
Chikou	-
SenkouB	88,13
SenkouA	86,18
Tenkan	89,39
Kinjun	84,76

08 11 16 21 24 29 01 06 11 14 19 25 28 02 06 11 16 19 24 27 01 06 09 14 17 22 27 01 05 08 13 18 21 26 01 03 08 11 16 19 24 29 01 06 09 14 19 22 27 03 05 10 13 18 21 26

marzec 2011      kwiecień 2011      maj 2011      czerwiec 2011      lipiec 2011      sierpień 2011      wrzesień 2011      październik 2011

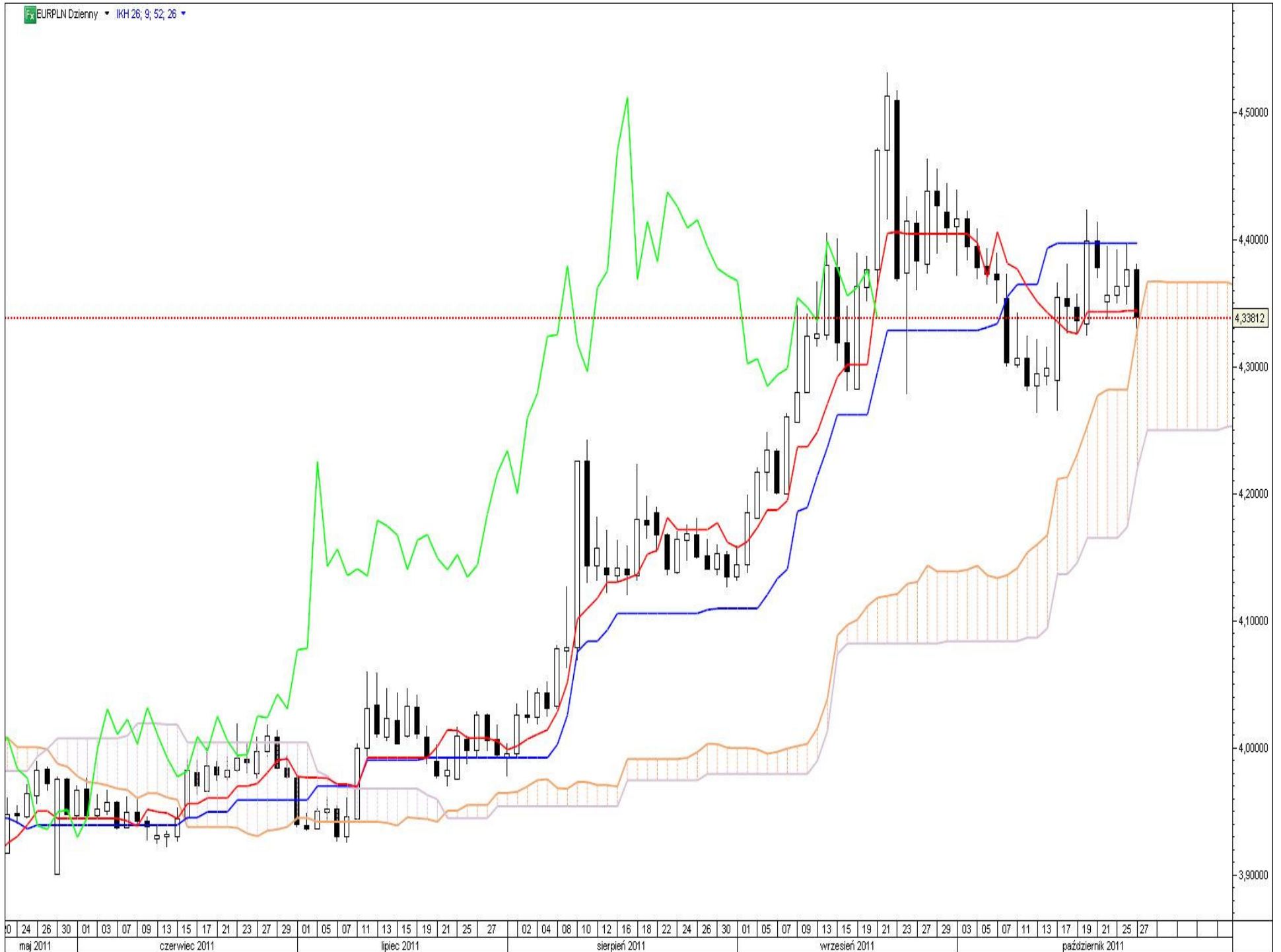
27-paź-2011
Maksimum 1 728,21
Minimum 1 706,01
Otwarcie 1 724,30
Ostatni 1 707,01
Chikou -
SenkouB 1 730,67
SenkouA 1 817,82
TenKan 1 665,94
Kinjun 1 659,27

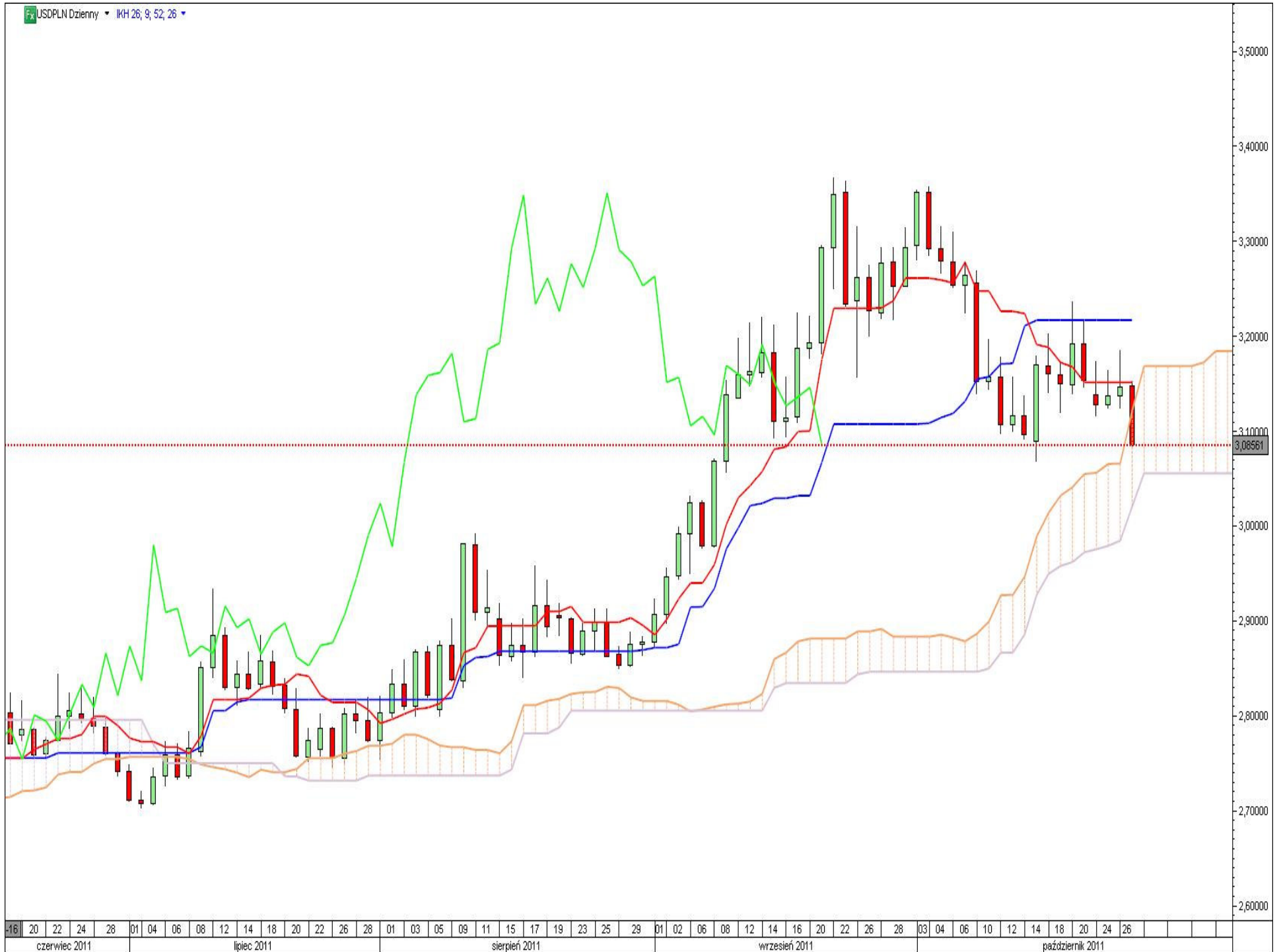


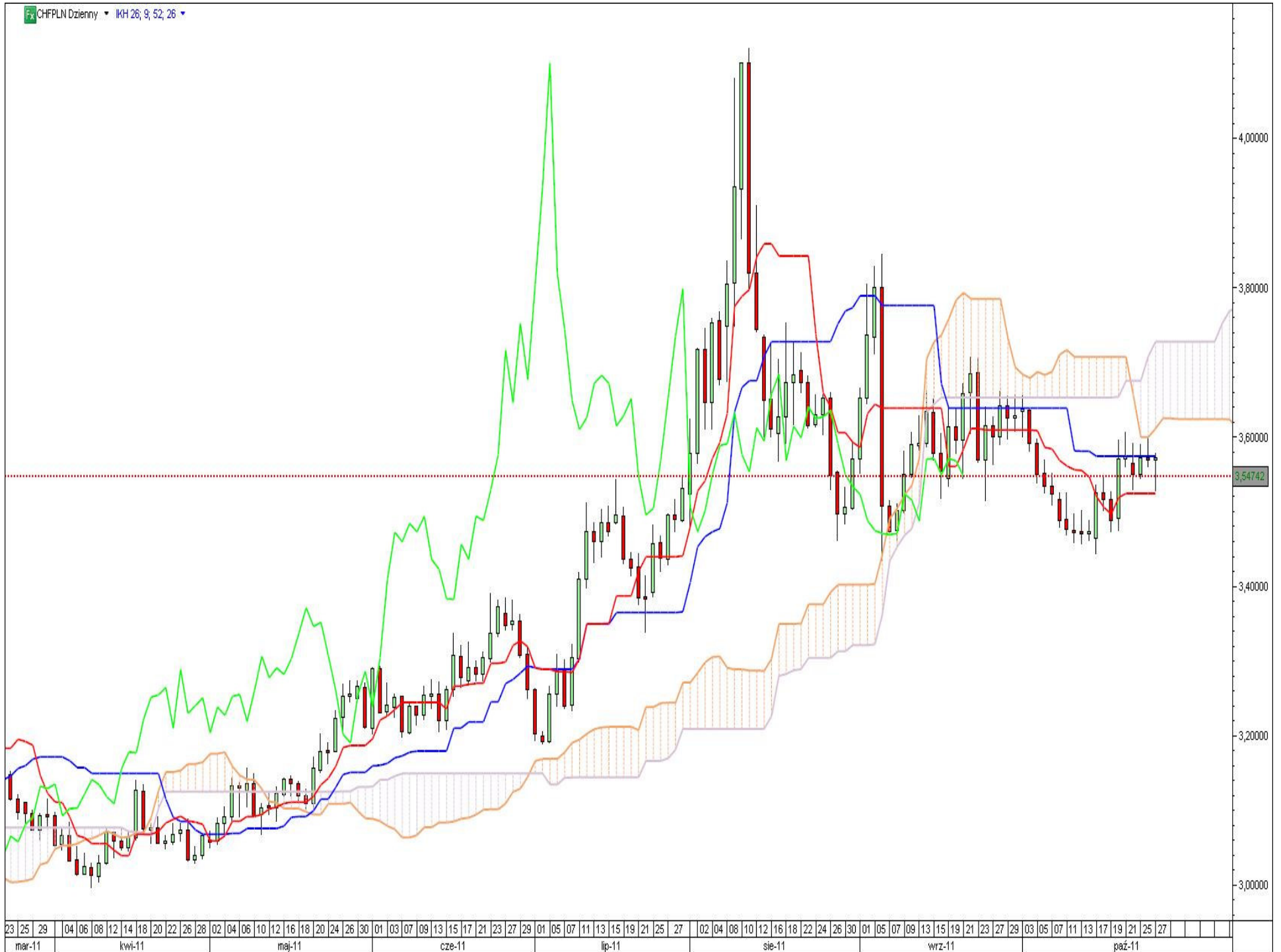
17 22 25 01 07 10 15 18 23 28 01 05 08 13 18 21 26 02 04 09 12 17 20 25 30 01 07 10 15 20 23 28 01 06 11 14 19 22 27 01 04 09 12 17 22 25 30 01 07 12 15 20 23 28 03 06 11 14 19 24 27

lut-11 mar-11 kwi-11 maj-11 cze-11 lip-11 sie-11 wrz-11 paź-11

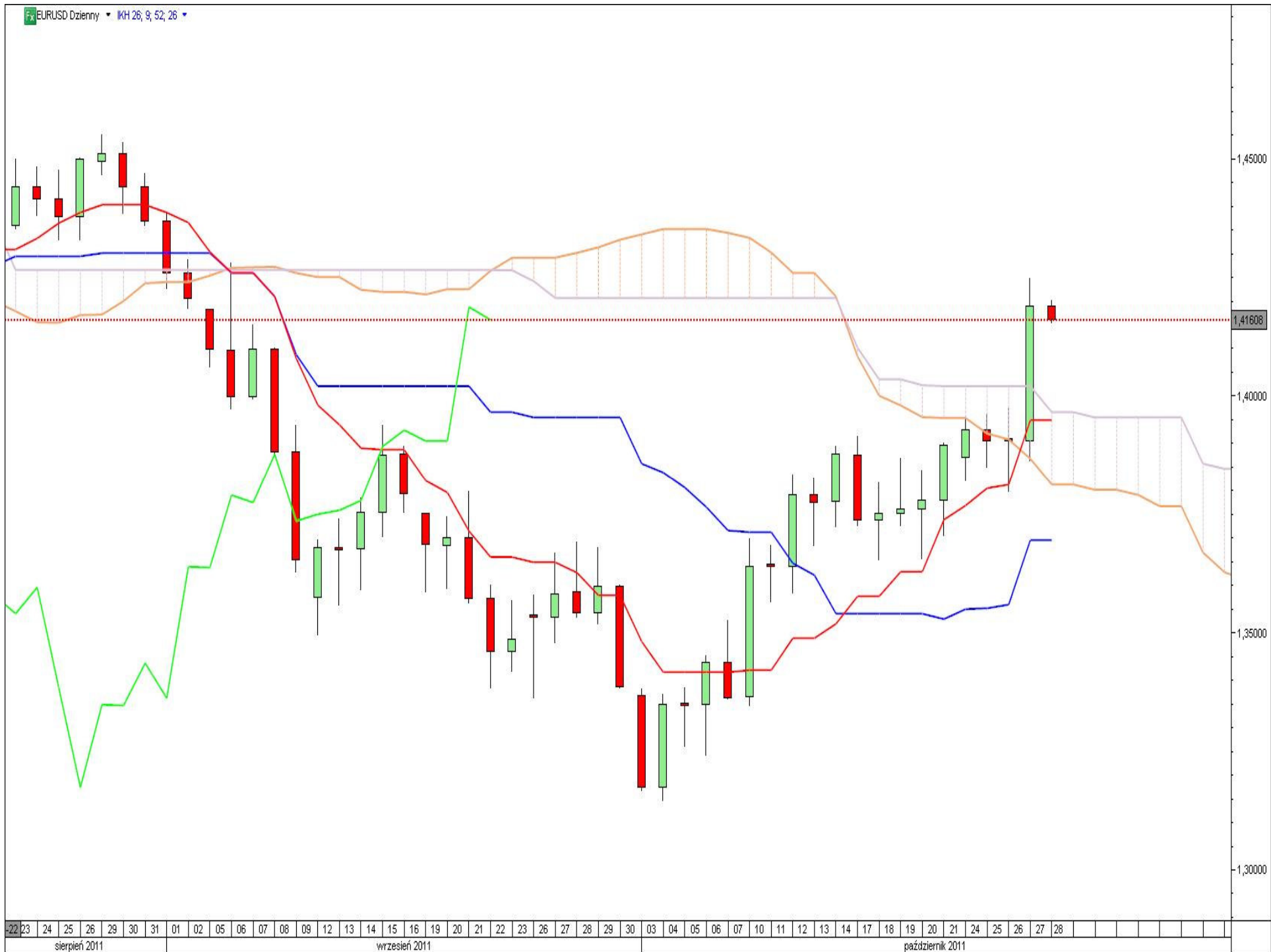








4,00000  
3,80000  
3,60000  
3,54742  
3,40000  
3,20000  
3,00000



# Kontakt

**Dom Maklerski IDM S.A.**

Złota 59

00-120 Warszawa

Budynek Skylight (XVII piętro)

Tel: (22) 489 – 94 – 97

[k.oziemczuk@idmsa.pl](mailto:k.oziemczuk@idmsa.pl)

[www.idmtrader.pl](http://www.idmtrader.pl)